



Alser Forest

CATALOG 2018

SOLUȚII
FORESTIERE
COMPLETE

www.utilajedepadure.ro

Recoltatoare (Harvestere)

pag. 4-11



Transportoare (Forwardere)

pag. 20-27



Tractoare articulate (Skiddere)

pag. 34-39



Funiculare

pag. 44-47



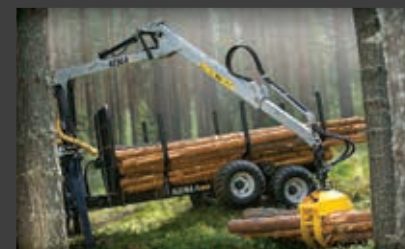
Capuri procesoare

pag. 12-19



Remorci

pag. 28-33



Mașini combinate

pag. 40-43



Instalații cu pilon

pag. 48-55



Mini-skidder

pag. 56-57



Cușcaie

pag. 58-59



Tocătoare cu disc

pag. 60-79



Tocătoare cu tambur

pag. 80-99



Mulcere

pag. 100-103



Freze

pag. 104-105



Tractoare șenilate pag.106-111



Trolii forestiere

pag. 112



Cabluri

pag. 112



Anvelope forestiere

pag. 113



Lanțuri și șenile

pag. 113



Komatsu 901XC

Recoltatoare

Komatsu 901XC este un harvester destinat răriturilor, extrem de stabil, confortabil și cu o deschidere a brațului extrem de bună. Cele 8 roți ale sale reduc presiunea la sol, fiind o soluție dezirabilă în special pe solurile moi și oferă, totodată, o excelentă manevrabilitate pe terenurile cu pantă foarte mare.

Și acest nou model de harvester este beneficiarul noului și unicului sistem cu trei pompe hidraulice, ce permite lucrul foarte rapid, prin realizarea mai multor funcții ale brațului și capului procesor, concomitent cu funcții extrem de solicitante pentru sistemul hidraulic, cum ar fi: rotirea brațului, antrenarea trunchiului în capul procesor și deplasarea utilajului.



Excepțional de manevrabil

SPECIFICAȚII TEHNICE:

- **Masa:** 8WD - 20.000 kg
- **Motor:** AGCO Power, 6 cilindri, 6,6 litri, EPA Tier IV Final, EU Stage IV
- **Putere:** 170 kW DIN (228 CP) la 1.900 rpm
- **Cuplu maxim:** 950 Nm la 1.500 rpm
- **Transmisie:** hidromecanică
- **Viteza:** 0 – 20 km/h
- **Forța de tracțiune:** 181 kN
- **Diferențial:** blocabil electro-hidraulic
- **Axe:** 8WD – față: de tip boghiu, spate: de tip boghiu
- **Frâne:** multi-disc, în baie de ulei
- **Braț hidraulic:** Komatsu 200H, deschidere 10,0 m, moment de ridicare 198 kNm
- **Cap procesor:** Komatsu S92, Komatsu C93, Komatsu C124
- **Cabina:** conformă standardelor de securitate ROPS, FOPS, OPS, aer condiționat
- **Sistem de virare:** articulație hidraulică
- **Control electronic:** MaxiXplorer
- **Dimensiuni anvelope (8WD – față/spate):** 710/45 x 26,5 (A = 2.996 mm)



Komatsu 901XC

Recoltatoare



Telefon: 0741 367 378
E-mail: office@utilajedepadure.ro

SOLUȚII FORESTIERE COMPLETE



Komatsu 911, un harvester destinat oricărui tip de tăiere, dezvoltă noua generație tehnologică ce revoluționează recoltarea mecanizată a lemnului, cu beneficii unice în ceea ce privește mediul înconjurător, condițiile de lucru și productivitatea.

Imensa capacitate de producție se datorează, în principal, noului sistem cu trei pompe hidraulice, împărțit în două circuite, cu nivele separate de presiune. Setările unice ale debitelor și presiunilor asigură realizarea concomitentă și mai rapidă a funcțiilor, fără pierderi de putere, cum ar fi, spre exemplu, rotirea brațului, simultan cu antrenarea trunchiului în capul procesor și deplasarea utilajului. Toate acestea la un nivel scăzut de consum de combustibil.



SPECIFICAȚII TEHNICE:

- **Masa:** 6WD - 17.600 kg
- **Motor:** AGCO Power, 6 cilindri, 6,6 litri, EPA Tier IV, EU Stage IV
- **Putere:** 170 kW DIN (228 CP) la 1.900 rpm
- **Cuplu maxim:** 950 Nm la 1.500 rpm
- **Transmisie:** hidromecanică
- **Viteza:** 0 – 24 km/h
- **Forța de tracțiune:** 152 kN
- **Diferențial:** blocabil electro-hidraulic
- **Axe:** 6WD – față: de tip boghiu, spate: simplă
- **Frâne:** multi-disc, în baie de ulei
- **Braț hidraulic:** Komatsu 200H, deschidere 10,0 m sau 11,0 m, moment de ridicare 198 kNm
- **Cap procesor:** Komatsu S92, Komatsu C93, Komatsu 360.2 sau Komatsu 365.1
- **Cabina:** conformă standardelor de securitate ROPS, FOPS, OPS, aer condiționat
- **Sistem de virare:** articulație hidraulică
- **Control electronic:** MaxiXplorer
- **Dimensiuni anvelope (6WD – față):** 710/45 x 26,5 (A = 2.950 mm)



Komatsu 911

Recoltatoare



Telefon: 0741 367 378
E-mail: office@utilajedepadure.ro

SOLUȚII FORESTIERE COMPLETE



Harvesterul Komatsu 931 este construit pentru condiții de exploatare într-adevăr grele, făcând parte din noua generație Komatsu ce revoluționează recoltarea mecanizată a lemnului, prin noul sistem cu trei pompe hidraulice, împărțit în două circuite și cu nivele separate de presiune.

Această inovație aduce un important plus de productivitate, prin operarea simultană a mai multor funcții, inclusiv cele de deplasare, eficiența economică fiind asigurată și de nivelul extrem de scăzut de consum de combustibil.



KOMATSU | Forestry Quality.

SPECIFICAȚII TEHNICE:

- **Masa:** 6WD - 19.600 kg
- **Motor:** AGCO Power, 6 cilindri, 7,4 litri, EPA Tier IV, EU Stage IV
- **Putere:** 185 kW DIN (248 CP) la 1.900 rpm
- **Cuplu maxim:** 1.100 Nm la 1.500 rpm
- **Transmisie:** hidromecanică
- **Viteza:** 0 – 24 km/h
- **Forța de tracțiune:** 168 kN
- **Diferențial:** blocabil electro-hidraulic
- **Axe:** 6WD – față: de tip boghiu, spate: simplă
- **Frâne:** multi-disc, în baie de ulei
- **Braț hidraulic:** Komatsu 230H, deschidere 8,7 m sau 10,0 m, moment de ridicare 229 kNm
- **Cap procesor:** Komatsu C93, Komatsu 365, Komatsu C144 sau Komatsu S132
- **Cabina:** conformă standardelor de securitate ROPS, FOPS, OPS, aer condiționat
- **Sistem de virare:** articulație hidraulică
- **Control electronic:** MaxiXplorer
- **Dimensiuni anvelope (6WD – față):** 710/45 x 26,5 (A = 2.950 mm)



Komatsu 931

Recoltatoare



Telefon: 0741 367 378
E-mail: office@utilajedepadure.ro

SOLUȚII FORESTIERE COMPLETE



Noul harvester Komatsu 931XC este într-adevăr un utilaj puternic, ce oferă o stabilitate mult îmbunătățită și o presiune la sol extrem de redusă. Cu cele 8 roți ale sale, confortul operatorului este ridicat, prejudiciile aduse solului sunt foarte mici, iar manevrabilitatea pe terenuri cu pantă mare este excelentă.

Utilajul livrează o impresionantă forță de tracțiune de 187 kN, printr-o unică interacțiune dezvoltată de către producător, între motor, sistemul de control și transmisie.

Sistemul hidraulic este construit în jurul a 3 pompe, optimizarea transmisiei facilitând utilizarea la maxim a motorului termic, ce se traduce printr-un avantaj competițional când vine vorba despre terenuri cu pantă foarte mare sau micro-relief accidentat.



KOMATSU | Forestry Quality..

Stabilitate și presiune scăzută la sol

SPECIFICAȚII TEHNICE:

- **Masa:** 8WD - 21.700 kg
- **Motor:** AGCO Power, 6 cilindri, 7,4 litri, EPA Tier IV Final , EU Stage IV
- **Putere:** 185 kW DIN (251CP) la 1.900 rpm
- **Cuplu maxim:** 1.100 Nm la 1.500 rpm
- **Transmisie:** hidromecanică
- **Viteza:** 0 – 23 km/h
- **Forță de tracțiune:** 187 kN
- **Diferențial:** blocabil electro-hidraulic
- **Axe:** 8WD – față: de tip boghiu, spate: de tip boghiu
- **Frâne:** multi-disc, în baie de ulei
- **Braț hidraulic:** Komatsu 230H, deschidere 8,7 m, 10,0 m sau 11,0 m, moment de ridicare 229 kNm
- **Cap procesor:** Komatsu C93, Komatsu C123, Komatsu S132 sau Komatsu C144
- **Cabina:** conformă standardelor de securitate ROPS, FOPS, OPS, aer condiționat
- **Sistem de virare:** articulație hidraulică
- **Control electronic:** MaxiXplorer
- **Dimensiuni anvelope (8WD – față/spate):** 710/45 x 26,5 (A = 2.996 mm)



Komatsu 931XC

Recoltatoare



Komatsu S92

Capuri procesoare

Noul cap procesor Komatsu S92 oferă un maxim de productivitate și fiabilitate chiar și în cele mai dificile și dense arborete. Antrenarea cu ajutorul a două role permite răscucirea trunchiurilor în interiorul capului, chiar dacă acestea sunt înfurcate sau prezintă curburi multiple.



KOMATSU | Forestry Quality

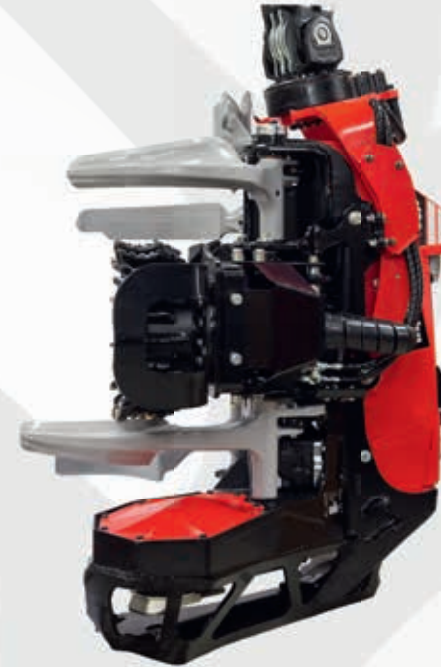
SPECIFICAȚII TEHNICE:

- Diametrul maxim de tăiere: 630 mm
- Deschiderea maximă a rotelor de antrenare: 519 mm
- Diametrul maxim al cuțitelor: 375 mm
- Forța de antrenare a rotelor: 21,2 kN
- Presiunea de lucru: 250 bar
- Debitul de lucru: 230 l/min

Komatsu C123

Capuri procesoare

Productivitate, calitate și fiabilitate. Construcția rotelor noului cap procesor Komatsu C123 centrează trunchiul în interiorul capului, asigurând o antrenare sigură, acurată și eficientă, sub raportul consumului de combustibil, prin necesitatea unei forțe de presiune mai mici.



KOMATSU | Forestry Quality

SPECIFICAȚII TEHNICE:

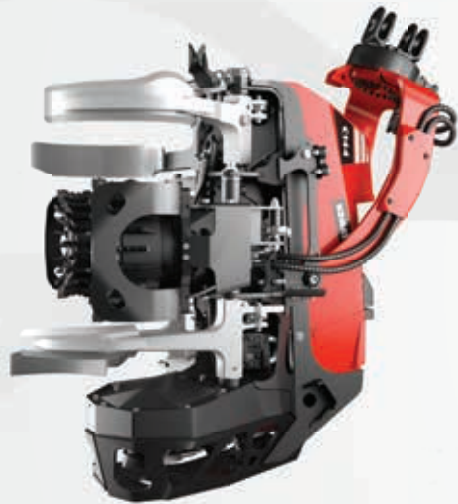
- Diametrul maxim de tăiere: 650 mm
- Deschiderea maximă a rotelor de antrenare: 650 mm
- Diametrul maxim al cuțitelor: 460 mm
- Forța de antrenare a rotelor: 23,7 kN
- Presiunea de lucru: 280 bar
- Debitul de lucru: 255 l/min



Komatsu C144

Capuri procesoare

Un nou cap procesor care nu dezamăgește nici măcar în situația celor mai solicitante și dure condiții. Refuzul compromisului este justificat în principal de existența celor patru role, a căror construcție unică asigură o forță de antrenare mai mare. Prezența celei de-a patra role face diferența în cazul trunchiurilor curbate sau în cazul curățării de crăci a vârfurilor.



KOMATSU | Forestry Quality

SPECIFICAȚII TEHNICE:

- Diametrul maxim de tăiere: 710 mm
- Deschiderea maximă a rolelor de antrenare: 750 mm
- Diametrul maxim al cuțitelor: 510 mm
- Forța de antrenare a rolelor: 29,6 kN
- Presiunea de lucru: 280 bar
- Debitul de lucru: 320 l/min

Komatsu S172

Capuri procesoare

Un cap procesor puternic, cu două role de antrenare, construit special pentru trunchiuri masive și condiții dintre cele mai provocatoare. Sistemul cu senzor Flex Friction Control oferă cele mai bune rezultate în procesarea trunchiurilor cu variație mare de diametre și specii. Nivelul ridicat al productivității este completat de existența unei forțe de antrenare impresionante, dar și de cele patru cuțite mobile.



KOMATSU | Forestry Quality

SPECIFICAȚII TEHNICE:

- Diametrul maxim de tăiere: 750 mm
- Deschiderea maximă a rolelor de antrenare: 713 mm
- Diametrul maxim al cuțitelor: 500 mm
- Forța de antrenare a rolelor: 40,2 kN
- Presiunea de lucru: 280 bar
- Debitul de lucru: 300 l/min



Kesla 16RH

Capuri procesoare

Kesla 16RH este cel mai mic cap procesor profesional de pe piață echipat cu role de antrenare, patru cuțite pentru curățarea crăcilor și funcții multiple de procesare. Construcția unică îl recomandă atât pentru obținerea pieselor de lemn rotund cât și pentru valorificarea biomasei.

Caracteristicile de procesare și sistemul de tăiere ProAX sunt funcționalități de neegalat pentru această clasă de gabarit.

Oferă productivități ridicate în rărituri și este potrivit ca și atașament pentru recoltatoare specializate sau tractoare agricole de 6 - 10 tone.



KESLA

SPECIFICAȚII TEHNICE:

- Diametrul maxim de tăiere: 450 mm
- Deschiderea maximă a rolelor de antrenare: 350 mm
- Diametrul maxim al cuțitelor: 330 mm
- Forța de antrenare a rolelor: 16 kN
- Presiunea de lucru: 230 - 250 bar
- Debitul de lucru: 150 - 170 l/min

Kesla 18RH-II

Capuri procesoare

Kesla 18RH-II reprezintă puterea și fiabilitatea autentică atunci când vine vorba despre rărituri. Forța rolelor de antrenare a fusurilor sau trunchiurilor și forța de tăiere sunt excepționale comparativ cu gabaritul acestui cap procesor. 18RH-II este imbatabil în rărituri în care diametrul mediu al arborilor este sub 25 cm.

Deschiderea maximă a cuțitelor este de 48 cm. Construcția compactă îi permite să proceseze eficient chiar și tulpini ce prezintă curburi multiple.

Echipamentele adiționale includ senzorul și traductorul pentru măsurare HydCon, dispozitivul de colorare a pieselor din lemn, sistemul automat de tensionare a lanțului de tăiere și sistemul de tratare a cioatelor.

Capul procesor 18RH-II este recomandat în cazul mașinilor de recoltare de 7 - 10 tone.



KESLA

SPECIFICAȚII TEHNICE:

- Diametrul maxim de tăiere: 500 mm
- Deschiderea maximă a rolelor de antrenare: 400 mm
- Diametrul maxim al cuțitelor: 330 mm
- Forța de antrenare a rolelor: 19 kN
- Presiunea de lucru: 210 - 240 bar
- Debitul de lucru: 170 - 200 l/min



Kesla 20RH-II

Capuri procesoare

Kesla 20RH-II este un cap procesor cu role de antrenare, agil și rapid, atât în condițiile de exploatare din rărituri, cât și în cele de produse principale, unde diametrul mediu al arborilor este sub 30 cm. Deschiderea maximă a cuțitelor este de 48 cm.

Având în vedere clasa de gabarit, această construcție relativ ușoară dezvoltă forțe de antrenare a trunchiurilor și forțe de tăiere remarcabile. Cele patru cuțite conferă funcționalități excelente în manipulare și o calitate superioară a operației de curățire de crăci.

Echipamentele adiționale includ sistemele ProCon și HydCon, sistemul de tensionare automată a lanțului de tăiere, precum și sistemele de colorare sau tratare a cioatelor. Pentru valorificarea biomasei, capul procesor 20RH-II poate fi, de asemenea, echipat cu sistemul de tăiere Kesla ProAX.

Acest model de cap procesor este recomandat pentru recoltatoare pe pneuri sau excavatoare de 8 - 13 tone.



KESLA

SPECIFICAȚII TEHNICE:

- Diametrul maxim de tăiere: 520 mm
- Deschiderea maximă a rolor de antrenare: 450 mm
- Diametrul maxim al cuțitelor: 330 mm
- Forța de antrenare a rolor: 19 kN
- Presiunea de lucru: 210 - 240 bar
- Debitul de lucru: 170 - 200 l/min

Kesla 25RH-II

Capuri procesoare

Kesla 25RH-II este un cap procesor cu role de antrenare într-adevăr versatil când vine vorba despre rărituri sau tăieri de produse principale în care diametrul mediu al arborilor este mai mic de 40 cm. Deschiderea maximă a cuțitelor este de 60 cm. Excelentul balans, combinat cu geometria rolor de antrenare sau a cuțitelor facilitează o viteză sporită în prinderea arborilor pe picior sau a trunchiurilor aflate la sol, acest cap procesor putând fi, de asemenea, utilizat pe platforma primară.

Echipamentele adiționale includ ProCon, HydCon, sistem de colorare sau tratare a cioatelor sau dispozitiv de întindere automată a lanțului de tăiere.

Kesla 25RH-II este perfect pentru mașini de recoltare sau excavatoare de 12 - 20 tone.



KESLA

SPECIFICAȚII TEHNICE:

- Diametrul maxim de tăiere: 670 mm
- Deschiderea maximă a rolor de antrenare: 580 mm
- Diametrul maxim al cuțitelor: 390 mm
- Forța de antrenare a rolor: 24 kN
- Presiunea de lucru: 210 - 240 bar
- Debitul de lucru: 200 - 250 l/min



Kesla 28RH-II

Capuri procesoare

Capul procesor Kesla 28RH-II este complet nou, disponibil în varianta 2WD sau 3WD. Kesla 28RH-II se detașează prin fiabilitatea și performanțele oferite în cele mai grele condiții de recoltare și procesare a materialului lemnos rotund din tăieri principale în care diametrul mediu al arborilor pe picior este de până la 50 cm.

Aționat fiind de două hidromotoare, Kesla 28RH-II este echipat cu un sistem hidraulic anti-alunecare complet nou, oferind forțe și viteze de antrenare superioare, în condițiile economiei de combustibil, ceea ce conduce la o eficiență sporită.

Kesla 28RH-II este proiectat pentru excavatoare de 18 - 25 tone.



KESLA

SPECIFICAȚII TEHNICE:

- Diametrul maxim de tăiere: 780 mm
- Deschiderea maximă a roților de antrenare: 700 mm
- Diametrul maxim al cuțitelor: 480 mm
- Forța de antrenare a roților: 30 kN
- Presiunea de lucru: 280 bar
- Debitul de lucru: 250 l/min

Kesla 30RH-II

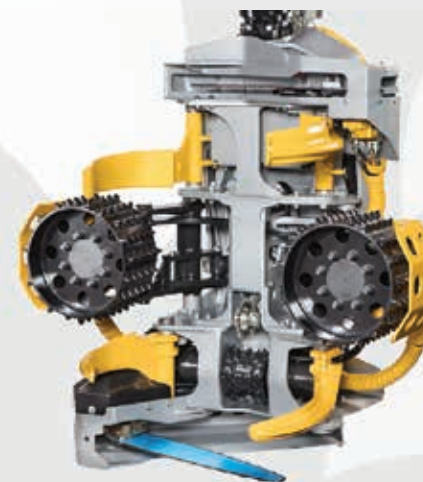
Capuri procesoare

Capul procesor cu role de antrenare Kesla 30RH-II, în varianta 2WD sau 3WD, este recunoscut pentru fiabilitatea și versatilitatea sa, în cele mai variate și dificile condiții de exploatare. Construcția solidă îl recomandă atât în tăierile de produse principale în care arborii au un diametru mediu de până la 50 cm, cât și pentru procesarea trunchiurilor pe platformele primare.

Cele patru hidromotoare sincronizate mecanic oferă suficientă putere pentru procesarea chiar și a celor mai curbate trunchiuri sau pe care sunt inserate crăci mai robuste.

Acest cap procesor poate fi echipat cu hidraulică ProCon, sistem de măsurare HydCon, dar și cu sistem de colorare sau tratare a cioatelor sau cu dispozitiv de întindere automată a lanțului de tăiere.

Kesla 30RH-II este proiectat pentru excavatoare de 20 - 30 tone.



KESLA

SPECIFICAȚII TEHNICE:

- Diametrul maxim de tăiere: 780 mm
- Deschiderea maximă a roților de antrenare: 700 mm
- Diametrul maxim al cuțitelor: 480 mm
- Forța de antrenare a roților: 34 kN
- Presiunea de lucru: 280 bar
- Debitul de lucru: 250 - 300 l/min



Kesla 20SH-II

Capuri procesoare

Spre deosebire de capurile procesoare la care o pereche de role antrenează lemnul rotund, în cazul Kesla 20SH-II sistemul de antrenare a trunchiurilor sau fusurilor este bazat pe o cursă longitudinală înainte-înapoi, realizată cu ajutorul fălcilor de prindere și a unui braț extensibil hidraulic.

Kesla 20SH-II este o soluție recomandată în mod special în cazul curățirii crăcilor robuste ale trunchiurilor sau fusurilor, indiferent de poziția lor, individuală sau în stivă. Modalitatea de procesare a acestora este deosebit de importantă, mai ales în cazul speciilor valoroase, la care suprafața trebuie să fie cât mai puțin deteriorată. Kesla 20SH-II realizează cu succes și acest deziderat, iar datorită funcției ProStroke de antrenare parțială, chiar și trunchiurile puternic curbate pot fi eficient procesate.

Capul procesor Kesla 20SH-II este destinat mașinilor de recoltare sau excavatoarelor de 7 - 13 tone.

KESLA



SPECIFICAȚII TEHNICE:

- Diametrul maxim de tăiere: 520 mm
- Diametrul maxim al cuțitelor: 330 mm
- Forța de antrenare: 41 kN
- Presiunea de lucru: 175 - 220 bar
- Debitul de lucru: 100 - 150 l/min

Kesla 25SH-II

Capuri procesoare

În cazul capului procesor Kesla 25SH-II, sistemul de antrenare a trunchiurilor sau fusurilor este bazat pe o cursă longitudinală înainte-înapoi, realizată prin intermediul fălcilor de prindere și a unui braț extensibil hidraulic.

Reprezintă cea mai bună soluție în cazul curățirii crăcilor robuste a trunchiurilor de foioase, când, pentru realizarea acestei operații este necesară o forță mai mare.

Diametrul optim al arborilor este de 40 cm. Combinația unică de fălci de prindere și cuțite asigură forțe superioare ce permit manipularea arborilor de dimensiuni mari și conferă calitate îmbunătățită operației de curățire de crăci. Capul procesor Kesla 25SH-II este destinat mașinilor de recoltare sau excavatoarelor de 10 - 15 tone.

KESLA



SPECIFICAȚII TEHNICE:

- Diametrul maxim de tăiere: 670 mm
- Diametrul maxim al cuțitelor: 390 mm
- Forța de antrenare: 65 kN
- Presiunea de lucru: 175 - 210 bar
- Debitul de lucru: 120 - 180 l/min







Komatsu 835 este liderul mondial absolut când vorbim despre beneficiile de mediu, masa redusă, manevrabilitatea și puterea utilajelor de tip forwarder din clasa de 11 t, destinată tăierilor secundare. Altfel spus, Komatsu 835 este un adevărat specialist, ce asigură atât deținătorului său, cât și operatorului și proprietarului de pădure avantaje unice, prin performanță, capacitate sporită și impact minim asupra mediului.

Noul motor EU Stage IV în 4 cilindri asigură cel mai scăzut nivel de consum de combustibil și de emisii poluante. Masa redusă, dimensiunile suplă de gabarit, precum și garda la sol ridicată minimizează impactul asupra pădurii, iar noul sistem de semi-șasiuri asigură o excelentă manevrabilitate.

Sarcina utilă a acestui transportor (forwarder) este de 11 tone.

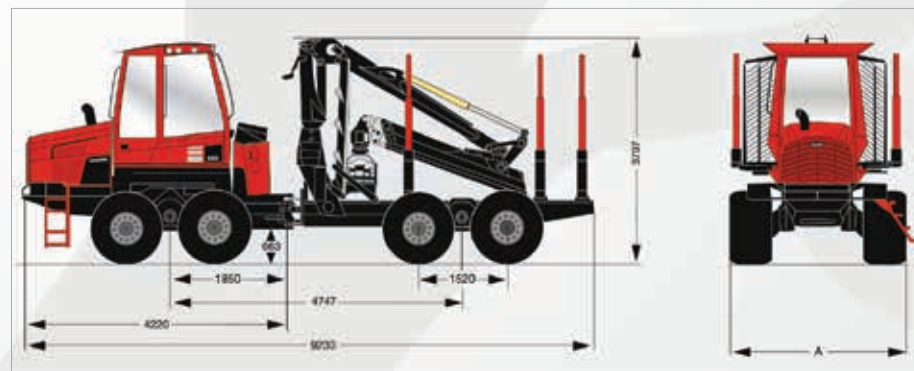


KOMATSU | Forestry Quality.

Suplu și extrem de productiv

SPECIFICAȚII TEHNICE:

- **Masa:** 8WD – 15.850 kg
- **Sarcina utilă:** 11 tone
- **Motor:** AGCO Power, 4 cilindri, 4,9 litri, EPA Tier IV, EU Stage IV
- **Putere:** 127 kW DIN (170 CP) la 1.900 rpm
- **Cuplu maxim:** 750 Nm între 1.200 - 1.500 rpm
- **Transmisie:** hidromecanică
- **Viteza:** 0 – 23,2 km/h
- **Forța de tracțiune:** 156 kN
- **Axe:** 8WD – față: de tip boghiu, spate: de tip boghiu
- **Frâne:** multi-disc, hidraulice
- **Zona de încărcare:** 4,1 m²
- **Braț hidraulic:** Komatsu 105F, deschidere 7,8 m sau 10,0 m, moment de ridicare 103 kNm
- **Graifer:** Komatsu G28
- **Cabina:** conformă standardelor de securitate ROPS, FOPS, OPS, scaun rotitor, aer condiționat
- **Sistem de virare:** articulație hidraulică
- **Control electronic:** MaxiXplorer
- **Dimensiuni anvelope (8WD – față/spate):** 600/50 x 24,5 (A = 2.640 mm)





Komatsu 845 este proiectat și construit cu scopul de a oferi cea mai mare productivitate posibilă în tăierile secundare și principale. În același timp, este transportorul ce asigură cea mai bună economie de operare imaginabilă, dar fără a provoca vreun impact nedorit asupra mediului. Aceste deziderate sunt atinse prin masa utilajului, caracteristicile roților și lățimea totală, motorul puternic și fiabil, transmisia optimizată, spațiul de încărcare și caracteristicile brațului hidraulic.

Motorul în 4 cilindri de concepție nouă, EU Stage IV, minimizează consumul de combustibil și emisiile de noxe, iar noua transmisie conferă o forță de tracțiune considerabilă, sub raportul masei totale reduse.

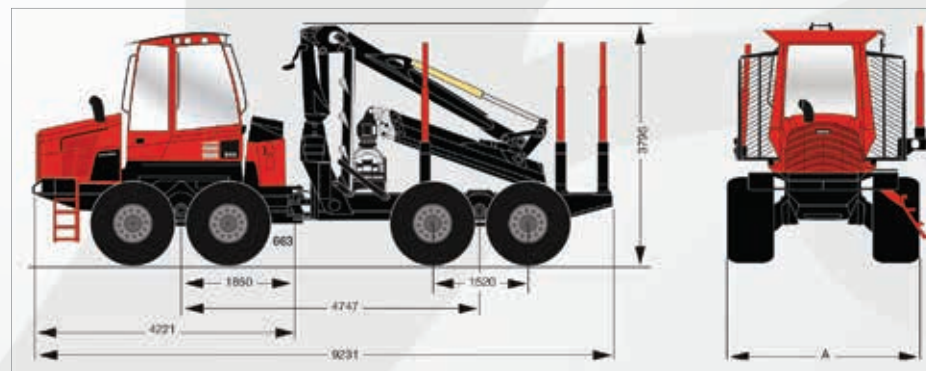
Sarcina utilă a acestui transportor (forwarder) este de 12 tone.



KOMATSU | Forestry Quality..

SPECIFICAȚII TEHNICE:

- **Masa:** 8WD – 16.600 kg
- **Sarcina utilă:** 12 tone
- **Motor:** AGCO Power, 4 cilindri, 4,9 litri, EPA Tier IV, EU Stage IV
- **Putere:** 140 kW DIN (188 CP) la 1.900 rpm
- **Cuplu maxim:** 830 Nm la 1.500 rpm
- **Transmisie:** hidromecanică
- **Viteza:** 0 – 24,5 km/h
- **Forța de tracțiune:** 166 kN
- **Axe:** 8WD – față: de tip boghiu, spate: de tip boghiu
- **Frâne:** multi-disc, hidraulice
- **Zona de încărcare:** 4,13 – 4,72 m²
- **Braț hidraulic:** Komatsu 105F, deschidere 7,8 m sau 10,0 m, moment de ridicare 103 kNm
- **Graifer:** Komatsu G28
- **Cabina:** conformă standardelor de securitate ROPS, FOPS, OPS, scaun rotativ, aer condiționat
- **Sistem de virare:** articulație hidraulică
- **Control electronic:** MaxiXplorer
- **Dimensiuni anvelope (8WD – față/spate):** 600/55 x 26,5 (A = 2.620 mm)



Komatsu 845

Transportoare



Telefon: 0741 367 378
E-mail: office@utilajedepadure.ro

SOLUȚII FORESTIERE COMPLETE



Noul Komatsu 855 face diferența. Cu puterea, agilitatea și soluțiile inteligente pe care le deține, acest forwarder oferă productivitate sporită pe termen lung, în toate situațiile. Puternicul motor Stage IV Final și tehnologia SCR fac ușoară misiunea de a transporta sarcini mari sau de a lucra în cele mai bune condiții și cu un cuplu maxim la turații mici.

Tehnologia deținută de noul Komatsu 855 favorizează o adaptabilitate sporită la schimbările în sarcina motorului datorate terenului, obstacolelor sau nivelului de pantă. Valoarea forței de tracțiune de 187 kN conferă forwarderului Komatsu 855 statutul de utilaj extrem de puternic, iar interacțiunea unică între motor, sistemul de control și transmisie îl fac foarte manevrabil în orice condiții.

Sarcina utilă a acestui transportor (forwarder) este de 14 tone.

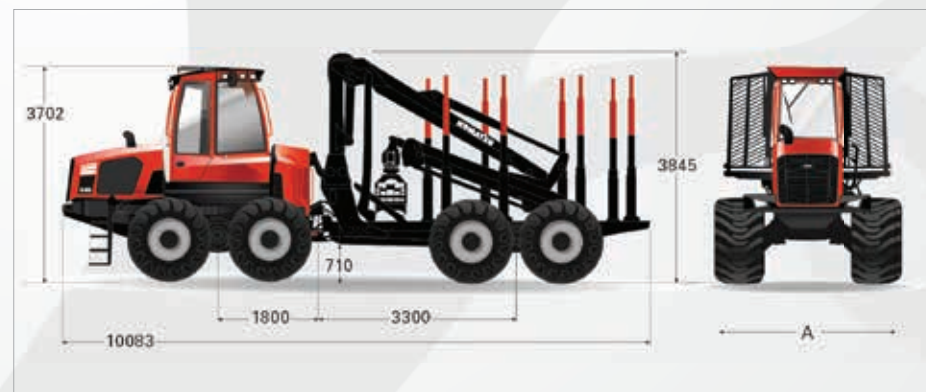


KOMATSU | Forestry Quality..

Puternic, dar compact

SPECIFICAȚII TEHNICE:

- **Masa:** 8WD – 18.000 kg
- **Sarcina utilă:** 14 tone
- **Motor:** AGCO Power, 6 cilindri, 6,6 litri, EPA Tier IV, EU Stage IV
- **Putere:** 170 kW DIN (228 CP) la 1.900 rpm
- **Cuplu maxim:** 950 Nm la 1.500 rpm
- **Transmisie:** hidromecanică
- **Viteza:** 0 – 20 km/h
- **Forța de tracțiune:** 187 kN
- **Axe:** 8WD – față: de tip boghiu, spate: de tip boghiu
- **Frâne:** multi-disc, hidraulice
- **Zona de încărcare:** 4,4 – 5,9 m²
- **Braț hidraulic:** Komatsu 130F, deschidere 8,0 m sau 10,0 m, moment de ridicare 127 kNm
- **Graifer:** Komatsu G28
- **Cabina:** conformă standardelor de securitate ROPS, FOPS, OPS, scaun rotativ, aer condiționat
- **Sistem de virare:** articulație hidraulică
- **Control electronic:** MaxiXplorer
- **Dimensiuni anvelope (8WD – față/spate):** 600/55 x 26,5 (A = 2.726 mm)



Komatsu 855

Transportoare



Telefon: 0741 367 378
E-mail: office@utilajedepadure.ro

SOLUȚII FORESTIERE COMPLETE



Komatsu 875

Transportoare

Noul Komatsu 875 se constituie într-o unitate de referință când vine vorba despre îndeplinirea dezideratului de a deține un forwarder profitabil. La o privire mai atentă se poate observa rapid că acest transportor este într-o clasă nouă, proprie, indiferent ce parametri sunt analizați, ca de exemplu: productivitatea, eficiența sau confortul operatorului. Performanțele motorului și transmisiei sale corespund îndeaproape celor mai stringente cerințe privind un forwarder de capacitate mare, cu randament de top și care aduce un impact redus asupra mediului.

Cu o impresionantă forță de tracțiune de 214 kN, Komatsu 875 deține toată puterea necesară, iar interacțiunea unică dintre motor, sistemul de control și transmisie îl fac extrem de manevrabil în orice condiții. Adaptabilitatea sa automată la schimbări în sarcina motorului, datorate înclinației terenului, obstacolelor sau sarcinii ridicate cu brațul hidraulic are ca rezultat un maxim de beneficiu pentru fiecare unitate de putere și fiecare litru de combustibil consumat.

Sarcina utilă a acestui transportor (forwarder) este de 16 tone.

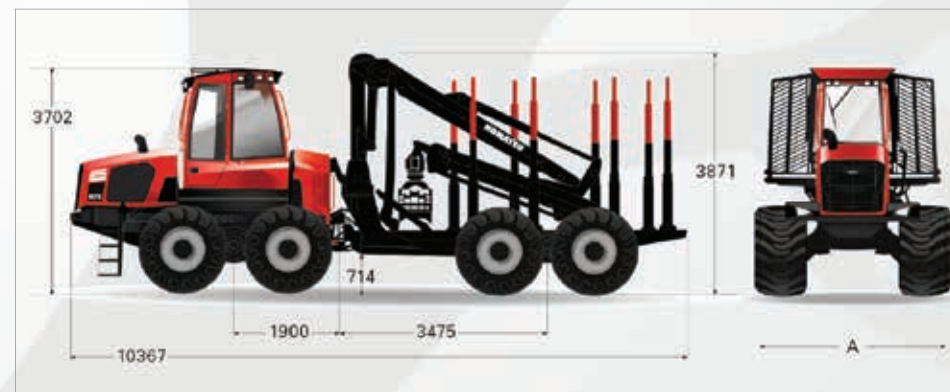


KOMATSU | Forestry Quality.

Extrem de puternic și productiv

SPECIFICAȚII TEHNICE:

- **Masa:** 8WD – 18.000 kg
- **Sarcina utilă:** 16 tone
- **Motor:** AGCO Power, 6 cilindri, 7,4 litri, EPA Tier IV, EU Stage IV
- **Putere:** 185 kW DIN (248 CP) la 1.900 rpm
- **Cuplu maxim:** 1.100 Nm la 1.500 rpm
- **Transmisie:** hidromecanică
- **Viteza:** 0 – 20 km/h
- **Forța de tracțiune:** 214 kN
- **Axe:** 8WD – față: de tip boghiu, spate: de tip boghiu
- **Frâne:** multi-disc, hidraulice
- **Zona de încărcare:** 4,7 – 6,4 m²
- **Braț hidraulic:** Komatsu 145F, deschidere 8,5 m sau 10,0 m, moment de ridicare 145 kNm
- **Graifer:** Komatsu G36
- **Cabina:** conformă standardelor de securitate ROPS, FOPS, OPS, scaun rotativ, aer condiționat
- **Sistem de virare:** articulație hidraulică
- **Control electronic:** MaxiXplorer
- **Dimensiuni anvelope (8WD – față/spate):** 710/45 x 26,5 (A = 2.980 mm)



A red Komatsu 875 skid steer loader is shown in a forest setting. The machine is equipped with a large black metal cage on the back, which is filled with a stack of cut logs. The loader has a black protective grille on the front and is fitted with heavy-duty tracks on its rear wheels. The background consists of a dense forest of tall, thin trees.

Komatsu 875

Transportoare



Kesla 82

Remorci

Kesla 82 este cea mai mică remorcă forestieră produsă de către compania finlandeză Kesla Oy.

Este utilizată într-un ansamblu alături de un tractor agricol echipat forestier de aproximativ 100 CP.

Suprastructura cu racoanțe și brațul hidraulic cu graifer sunt montate pe un șasiu cu o axă de tip boghiu, fără transmisie.

Sarcina utilă este de 8 tone.



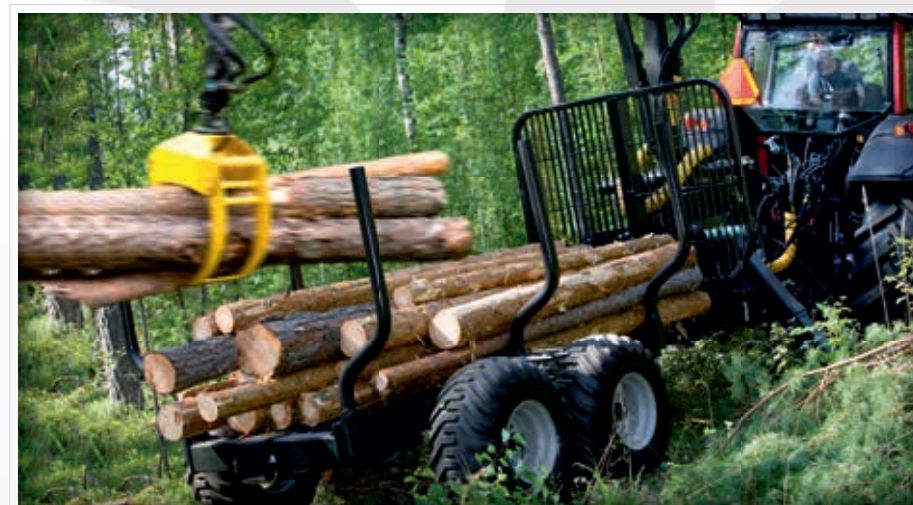
KESLA



Kesla 92 este o remorcă forestieră de capacitate medie, fără transmisie. Poate fi remorcată de un tractor agricol adaptat forestier, cu putere de circa 120 CP.

Suprastructura cu racoanțe și brațul hidraulic cu graifer sunt montate pe un șasiu cu o axă de tip boghiu.

Sarcina utilă este de 9 tone.



Kesla 102ND

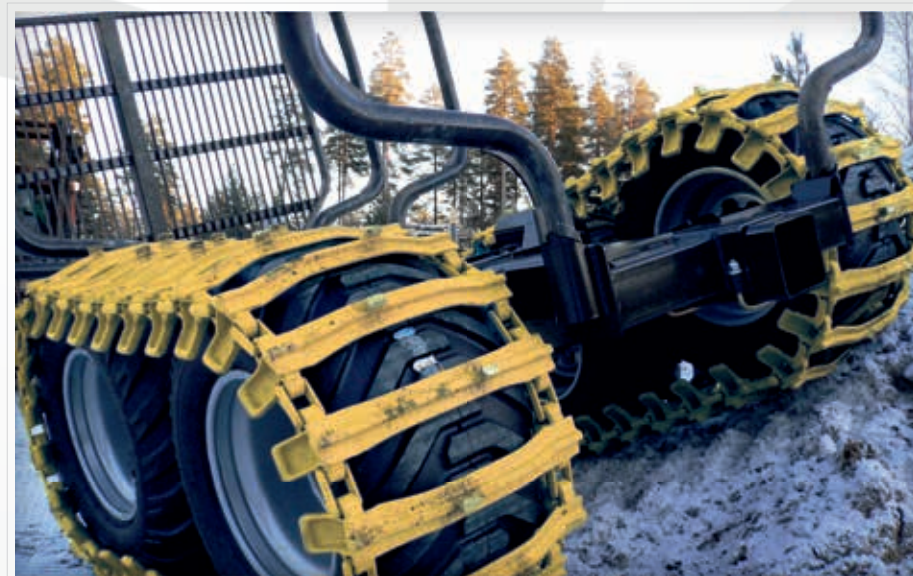
Remorci

Kesla 102ND este o remorcă forestieră cu transmisie hidraulică asigurată de hidromotoare integrate la roți.

Poate fi regăsită într-un ansamblu alături de un tractor agricol adaptat forestier, ce dezvoltă o putere de circa 120 CP.

Suprastructura cu racoanțe și brațul hidraulic cu graifer sunt montate pe un șasiu cu o axă de tip boghiu.

Sarcina utilă este de 10 tone.



KESLA



Asemeni modelului 102ND, Kesla 122ND este o remorcă forestieră cu transmisie hidraulică asigurată de hidromotoare integrate la roți.

Remorca poate fi tractată de un tractor agricol echipat forestier, cu putere de circa 180 CP.

Suprastructura cu racoanțe și brațul hidraulic cu graifer sunt montate pe un șasiu cu o axă de tip boghiu.

Sarcina utilă este de 12 tone.



Kesla 12MDH

Remorci

Kesla 12MDH reprezintă vârful de gamă al producătorului finlandez deoarece, din punct de vedere tehnologic, este dotată cu o transmisie hidromecanică.

Ca și 122ND, remorca 12MDH necesită un tractor agricol adaptat forestier de circa 180 CP.

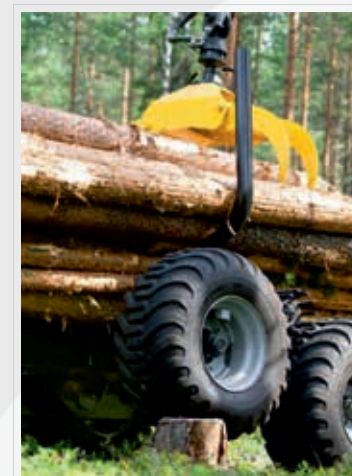
Suprastructura cu racoanțe și brațul hidraulic cu graifer sunt montate pe un șasiu cu o axă de tip boghiu.

Sarcina utilă este de 12 tone.



KESLA





Noe NF160S

Tractoare articulate

Skidderul NF160S este un utilaj robust, fiabil și economic, ce este utilizat la scosul și apropiatul lemnului sub formă de trunchiuri și catarge, din parchete parcurse cu rărituri sau din cele din care rezultă produse principale.

Dispune de un motor turbo-diesel de 182 CP, în 6 cilindri, transmisie hidromecanică 4 x 4 și un troliu bitambur de 2 x 13 sau 2 x 16 tone forță.

Lățimea totală a skidderului NF160S este de 2.550 mm.



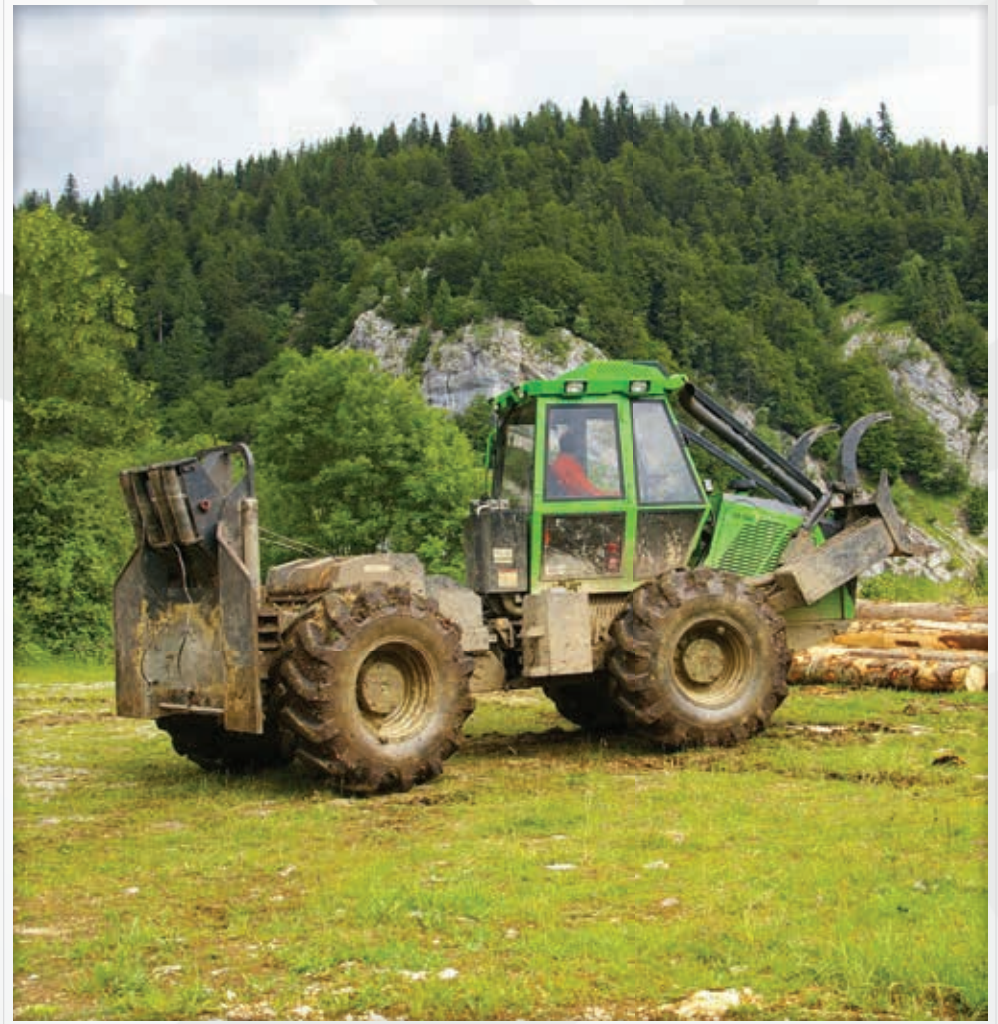
SPECIFICAȚII TEHNICE:

- **Motor:** Iveco turbo-diesel, 6 cilindri
- **Putere:** 134 kW (182 CP)
- **Consum combustibil:** cca. 6 – 8 l/h
- **Transmisie:** Bosch – Rexroth, hidromecanică
- **Viteze:** Viteza întâi: 0 – 12 km/h; viteza a doua: 0 – 38 km/h
- **Troliu:** Ritter, bitambur, 2 x 13 t sau TCM, bitambur, 2 x 16 t
- **Anvelope:** 23.1 – 26
- **Cabina:** scaun cu rotire la 180°, comenzi duble pentru deplasare față-spate, joystick pentru direcție, instalație climatizare



Noe NF160S

Tractoare articulate



Noe NF160-4R

Tractoare articulate

Skidderul NF160-4R este un utilaj puternic ce poate face față cu succes colectării lemnului sub formă de trunchiuri și catarge din parchete cu pante dificile, ce sunt parcurse cu rărituri sau sunt supuse tratamentelor silvotehnice.

Este dotat cu un motor turbo-diesel în 6 cilindri, de 182 CP, transmisie hidromecanică 4 x 4 și un troliu bitambur de 2 x 8 tone forță.

Lățimea totală a skidderului NF160-4R este de 2.550 mm.



SPECIFICAȚII TEHNICE:

- **Motor:** Iveco turbo-diesel, 6 cilindri
- **Putere:** 134 kW (182 CP)
- **Consum combustibil:** cca. 6 - 8 l/h
- **Transmisie:** Bosch - Rexroth, hidromecanică
- **Viteze:** Viteza întâi: 0 - 12 km/h; viteza a doua: 0 - 38 km/h
- **Troliu:** Ritter, bitambur, 2 x 8 t
- **Anvelope:** 23,1 - 26
- **Cabină:** scaun cu rotire la 180°, comenzi duble pentru deplasare față-spate, joystick pentru direcție, instalație climatizare
- **Braț hidraulic cu graifer, opțional:** Epsilon S110R80, moment de ridicare 126 kNm, deschidere 8.000 mm



Noe NF160-4R

Tractoare articulate



Noe NF170-4R

Tractoare articulate

NF170-4R este un skidder robust și solid, destinat colectării masei lemnoase sub formă de trunchiuri și catarge din parchete de produse secundare (rărituri) sau parchete de produse principale.

Avantajul constructiv este reprezentat de clambunk-ul montat pe centrul punții motoare spate. Această configurație permite colectarea lemnului pe distanțe lungi fără a suprasolicita skidder-ul, deoarece întreaga încărcare provenită din sarcina de lemn rotund este preluată și distribuită uniform pe axa spate.

Utilajul este dotat cu un motor turbo-diesel în 6 cilindri, ce furnizează 182 CP, un puternic braț hidraulic cu graifer (moment de ridicare 143 kNm) și un troliu bitambur de 2 x 8 tone forță. Transmisia este 4 x 4, hidromecanică, cu două hidromotoare.

Lățimea totală a skidderului NF170-4R este de 2.750 mm.



SPECIFICAȚII TEHNICE:

- **Motor:** Iveco turbo-diesel, 6 cilindri
- **Putere:** 134 kW (182 CP)
- **Consum combustibil:** cca. 9 - 12 l/h
- **Transmisie:** Bosch - Rexroth, hidromecanică, două hidromotoare
- **Viteze:** Viteza întâi: 0 - 16 km/h; viteza a doua: 0 - 38 km/h
- **Troliu:** Ritter, bitambur, 2 x 8 t
- **Anvelope:** 28L - 26
- **Cabină:** scaun cu rotire la 180°, comenzi duble pentru deplasare față-spate, joystick pentru direcție, instalație climatizare
- **Braț hidraulic cu graifer:** Epsilon S110F80, moment de ridicare 143 kNm, deschidere 8.600 mm
- **Clambunk:** Noe 1.9, suprafața 1,45 m²



Noe NF170-4R

Tractoare articulate



Mașina combinată NF160-6R este un tractor forestier articulat fiabil și economic, ce poate fi utilizat în special în exploatările forestiere de unde produsele principale sau secundare sunt colectate pe distanțe de apropiat lungi. Colectarea masei lemnoase se poate face sub forma lemnului lung (trunchiuri și catarge), prin semi-târâre sau sub forma lemnului scurt (sortimente sau multipli de sortimente), prin suspendare integrală.

Este dotat cu un motor turbo-diesel în 6 cilindri, de 182 CP, transmisie hidromecanică 6 x 6, un trolu bitambur de 2 x 8 tone forță, braț hidraulic cu graifer, clește hidraulic de sarcină pentru lemnul lung (clambunk) și o suprastructură cu racoanțe (corp forwarder) pentru colectarea lemnului scurt.



SPECIFICAȚII TEHNICE:

- **Motor:** Iveco turbo-diesel, 6 cilindri
- **Putere:** 134 kW (182 CP)
- **Transmisie:** Bosch – Rexroth, hidromecanică
- **Viteze:** Viteza întâi: 0 - 16 km/h; viteza a doua: 0 - 38 km/h
- **Trolu:** Ritter, bitambur, 2 x 8 t
- **Anvelope:** 23.1 - 26, 600/50 - 22,5
- **Cabină:** scaun cu rotire la 180°, comenzi duble pentru deplasare față-spate, joystick pentru direcție, instalație climatizare
- **Braț hidraulic cu graifer:** Epsilon S110F86, moment de ridicare 143 kNm, deschidere 8.600 - 10.100 mm
- **Clambunk:** Noe 2.5, suprafața 1,8 m²
- **Corp forwarder:** extensibil și ajustabil în înălțime la ultima pereche de racoanțe, include paravan frontal



Noe NF160-6R

Mașini combinate



Mașina combinată NF210-6R este un tractor forestier articulat puternic și durabil, ce poate fi utilizat în special în exploatarea forestieră de produse principale în care diametrul mediu al arborilor și distanța de colectare înregistrează valori mari. Este, de asemenea, un utilaj eficient și în cazul răriturilor, unde apropiatul se realizează pe distanțe lungi.

Colectarea masei lemnoase se poate face sub forma lemnului lung (trunchiuri și catarge), prin semi-târâre sau sub forma lemnului scurt, prin suspendare integrală. Este dotat cu un motor turbo-diesel în 6 cilindri, de 238 CP, transmisie hidromecanică 6 x 6 cu două hidromotoare, un troliu bitambur de 2 x 8 tone forță, cel mai puternic braț hidraulic cu graifer de pe piață, clește hidraulic de sarcină pentru lemnul lung (clambunk), cu sau fără cablu de tensionare și o suprastructură cu racoanțe (corp forwarder) pentru colectarea lemnului scurt.

Sarcina utilă de încărcare este de 14 tone.



SPECIFICAȚII TEHNICE:

- **Motor:** Iveco turbo-diesel, 6 cilindri
- **Putere:** 175 kW (238 CP)
- **Transmisie:** Bosch – Rexroth, hidromecanică
- **Viteze:** Viteza întâi: 0 - 13 km/h; viteza a doua: 0 - 32 km/h
- **Troliu:** Ritter, bitambur, 2 x 8 t
- **Anvelope:** 28L - 26, 700/50 - 26,5
- **Cabină:** scaun cu rotire la 180°, comenzi duble pentru deplasare față-spate, joystick pentru direcție, instalație climatizare
- **Braț hidraulic cu graifer:** Epsilon X140F102, moment de ridicare 173 kNm, deschidere 10,20 m
- **Clambunk:** Noe 3.1, suprafața 2,1 m²
- **Corp forwarder:** extensibil și ajustabil în înălțime la ultima pereche de racoanțe, include paravan frontal



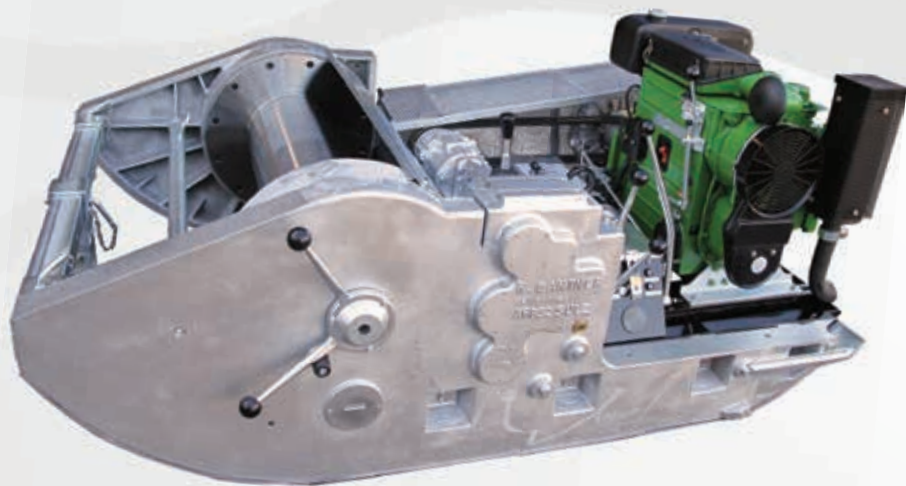
Noe NF210-6R

Mașini combinate



Funicularul USW80 este utilizat la colectarea masei lemnoase în scheme gravitaționale (grupul de acționare este amplasat în capătul din amonte al instalației cu cablu), de pe versanți cu pante mai mari de 40 – 45% și distanțe de până la 1.400 m (la un cablu de tracțiune Ø12 mm).

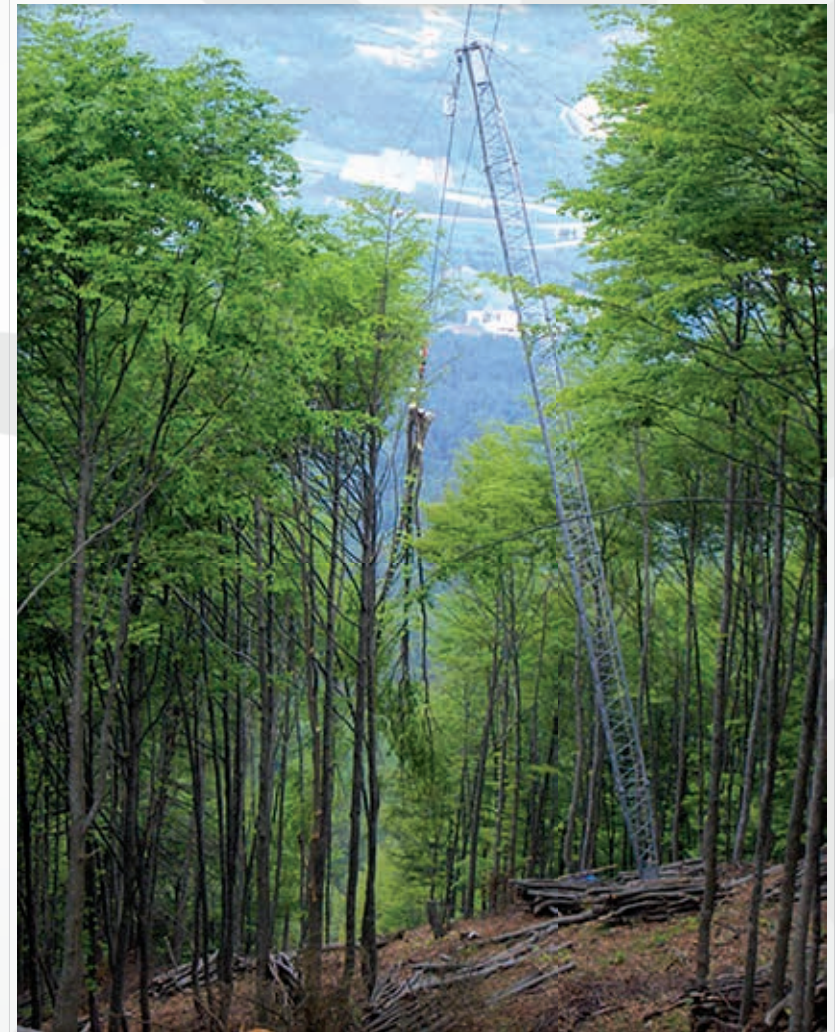
Grupul de acționare dispune de o transmisie mecanică.



SPECIFICAȚII TEHNICE:

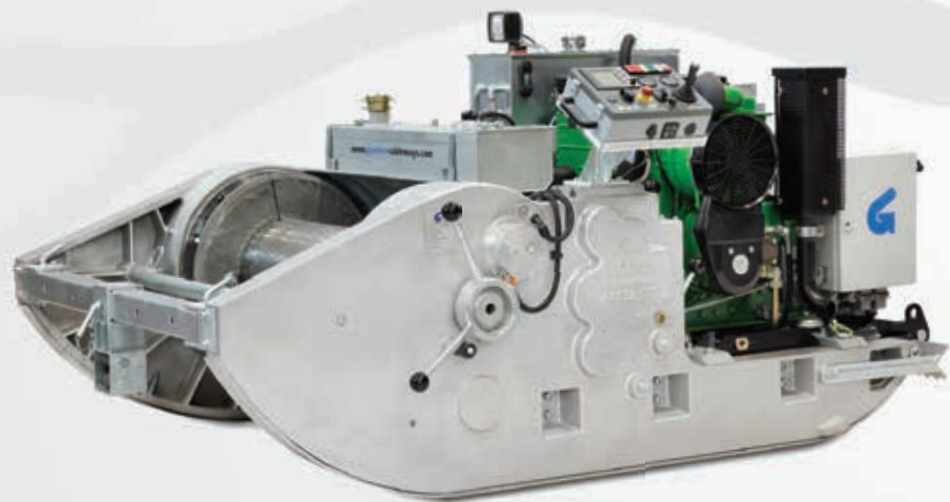
- **Motor:** Hatz, diesel, 80 CP, răcire cu aer
- **Transmisie:** mecanică cu 5 viteze, cu ambreiaj umed și reductor
- **Sistem dublu de frânare, cu saboți integrați în tambur**
- **Sistem de frânare aerodinamic**
- **Forța de tracțiune:** 87 kN – tambur gol și 45 kN tambur plin
- **Viteza maximă:** 3,8 m/s – tambur gol și 7,5 m/s tambur plin
- **Capacitatea tamburului:** Ø10 mm - 2.170 m, Ø12 mm - 1.425 m, Ø14 mm - 1.010 m
- **Masă grup de acționare:** 1.580 kg
- **Sarcina utilă cărucior:** 3 – 4 t





Funicularul HSW80 este utilizat la colectarea masei lemnoase în scheme gravitaționale (grupul de acționare este amplasat în capătul din amonte al instalației cu cablu), de pe versanți cu pante mai mari de 40 – 45% și distanțe de până la 1.300 m (la un cablu de tracțiune Ø12 mm).

Grupul de acționare dispune de o transmisie hidromecanică.



SPECIFICAȚII TEHNICE:

- **Motor:** Hatz, diesel, 70 CP, răcire cu aer
- **Transmisie:** hidromecanică, cu variație continuă a forței de tracțiune și a vitezei
- **Sistem de frânare a transmisiei tip multi-disc**
- **Sistem de frânare hidraulic și aerodinamic**
- **Sistem dublu de frânare, cu saboți integrați în tambur**
- **Forță de tracțiune:** 60 kN – tambur gol și 30 kN tambur plin
- **Viteza maximă:** 4,5 m/s – tambur gol și 8,6 m/s tambur plin
- **Capacitatea tamburului:** Ø10 mm - 2.050 m, Ø12 mm - 1.350 m, Ø14 mm - 950 m
- **Masă grup de acționare:** 1.875 kg
- **Sarcina utilă cărucior:** 3 – 4 t





K300 reprezintă intrarea în cea mai mică gamă de instalații cu pilon produsă de către Koller Forsttechnik GmbH Austria. Instalațiile din această categorie pot fi montate ca atașament în trei puncte la tractorul agricol (versiunea K300T și versiunea îmbunătățită K301T), caz în care acționarea este realizată prin intermediul unui arbore cardanic, pot fi montate pe un șasiu remorcabil, cu motor termic propriu (versiunile K300H / K303H, K301H și K306H) sau pe un autoșasiu (versiunea K306GH).

Instalația K300 este destinată colectării în amonte a masei lemnoase, în special din rărituri situate pe pante abrupte, excepție făcând versiunea K303 care, datorită tamburului suplimentar pentru cablul auxiliar de ridicare a căruciorului în stația de capăt din amonte a liniei, poate fi utilizată și la apropiatul în aval a lemnului.

Distanța de colectare este de 500 m.



 **KOLLER**
FORSTTECHNIK

SPECIFICAȚII TEHNICE:

- Forță de tracțiune cablu purtător (în zona de tensiune): 44 kN
- Forță de tracțiune cablu trăgător (înfășurare medie pe tambur): 18 kN
- Forță de tracțiune cablu auxiliar (înfășurare medie pe tambur): 18 kN
- Capacitate tambur cablu purtător: 500 m cablu compactat Ø14 mm
- Capacitate tambur cablu trăgător: 550 m cablu compactat Ø8,5 mm
- Capacitate tambur cablu auxiliar (doar pentru K303): 980 m cablu Ø9 mm
- Viteză cablu trăgător, la gol: 340 m/min
- Viteză cablu auxiliar, la gol: 460 m/min
- Viteză cablu auxiliar, la plin: 230 m/min
- Înălțime pilon standard: 7,2 m (opțiune extensie telescopică 1,2 m)
- Zona de operabilitate: 360°
- Motor (versiunea H): Deutz, diesel, 4 cilindri, 75 kW (101 CP)
- Transmisie (versiunea H): hidrostatică
- Frâne: hidraulice și cu fricțiune
- Sarcină cărucior: 15 - 20 kN
- Masă K300 (inclusiv cabluri): 3.800 kg
- Masă K303 (inclusiv cabluri): 4.800 kg





K507 este o instalație mobilă cu pilon destinată colectării masei lemnoase din parchete de produse principale sau secundare (rărituri) situate pe terenuri cu pantă ridicată.

Instalația este montată pe un autoșasiu MAN 8x6 sau 8x8 și dispune de o cabină confortabilă și sigură pentru operator.

Scosul sau apropiatul lemnului cu instalația K507 se poate face în amonte sau în aval, datorită existenței tamburului suplimentar pentru cablul auxiliar de ridicare a căruciorului în stația de capăt din amonte a liniei.

Distanța de colectare este de 800 - 1.000 m.



 **KOLLER**
FORSTTECHNIK

SPECIFICAȚII TEHNICE:

- Forță de tracțiune cablu trăgător (înfășurare medie pe tambur): 43 kN
- Forță de tracțiune cablu auxiliar (înfășurare medie pe tambur): 43 kN
- Capacitate tambur cablu purtător: 1.000 m cablu compactat Ø20 mm
- Capacitate tambur cablu trăgător: 1.600 m cablu compactat Ø11 mm
- Capacitate tambur cablu auxiliar: 1.600 m cablu compactat Ø11 mm
- Viteză cablu trăgător, la gol (transmisie hidrostatică): 504 m/min
- Viteză cablu trăgător, la plin (transmisie hidrostatică): 384 m/min
- Viteză cablu auxiliar, la gol: 504 m/min
- Viteză cablu auxiliar, la plin: 300 m/min
- Înălțime pilon standard: 10,5 m
- Zona de operabilitate: 360°
- Motor (transmisie hidrostatică): MAN, diesel, 6 cilindri, 324 kW (434 CP)
- Transmisie: hidrostatică
- Frâne: hidraulice
- Sarcină cărucior: 25 - 30 kN
- Masă K507 (montat pe autoșasiu 4x4, inclusiv cabluri): 35.000 kg



Koller K507

Instalații cu pilon



KOLLER
FORSTTECHNIK



K602 este o instalație mobilă cu pilon destinată, în principal, colectării masei lemnoase din parchete de produse principale situate pe terenuri cu pantă ridicată, dar poate fi utilizată, în aceleași condiții și în tehnologii de exploatare aplicate în parchete de produse secundare (rărituri).

Apropiatul lemnului cu acest tip de instalație se poate face atât în amonte, cât și în aval, datorită existenței tamburului suplimentar pentru cablul auxiliar de ridicare a căruciorului în stația de capăt din amonte a liniei.

Versiunea H a instalației K602 dispune de un motor termic propriu, transmisie hidrostatică și este montată pe un șasiu remorcabil tandem, cu frâne pneumatice. Pentru mobilitate sporită, K602 poate fi asamblată și pe un șasiu de autocamion (versiunea GH).

Distanța de colectare este de 800 m.



 **KOLLER**
FORSTTECHNIK

SPECIFICAȚII TEHNICE:

- Forță de tracțiune cablu purtător (în zona de tensiune): 95 kN
- Forță de tracțiune cablu trăgător (înfășurare medie pe tambur): 50 kN
- Forță de tracțiune cablu auxiliar (înfășurare medie pe tambur): 43 kN
- Capacitate tambur cablu purtător: 860 m cablu compactat Ø20 mm
- Capacitate tambur cablu trăgător: 730 m cablu compactat Ø12 mm
- Capacitate tambur cablu auxiliar: 1.350 m cablu compactat Ø12 mm
- Viteză cablu trăgător: 500 m/min
- Viteză cablu auxiliar, la gol: 504 m/min
- Viteză cablu auxiliar, la plin: 384 m/min
- Înălțime pilon standard: 10,5 m (opțiune extensie telescopică 1,0 m)
- Zonă de operabilitate: 360°
- Motor: Deutz, diesel, 6 cilindri, 147 kW (197 CP)
- Transmisie: hidrostatică
- Frâne: hidraulice și cu fricțiune
- Sarcină cărucior: 25 - 30 kN
- Masă K602 (inclusiv cabluri): 14.000 kg





K702 este cea mai puternică și rapidă instalație cu pilon produsă de către Koller Forsttechnik GmbH, putând fi utilizată în structuri tehnologice aferente, în principal, exploatării masei lemnoase din parchete de produse principale situate pe terenuri abrupte, dar poate fi utilizată și la colectarea masei lemnoase din parchete de produse secundare (rărituri), a căror exploatare este realizată în condiții de teren dificil.

Apropiatul masei lemnoase se poate face în amonte, în aval sau pe teren plat. Instalația K702 este dotată cu un motor termic propriu și este echipată cu o structură suport proprie, ce îi conferă flexibilitate mare la montarea pe diferite șasiuri de autocamion sau șasiuri remorcabile. Toate cele patru cabluri de ancorare ale pilonului sunt desfășurate pe interiorul acestuia.

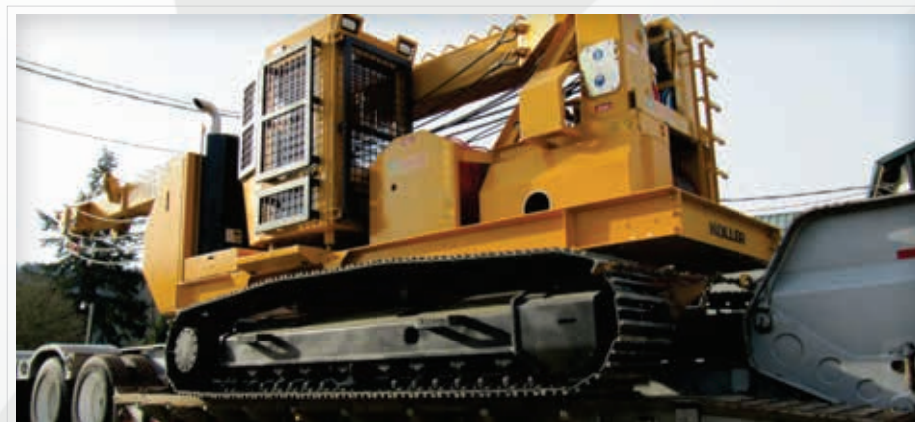
Distanța de colectare este de 800 m.



 **KOLLER**
FORSTTECHNIK

SPECIFICAȚII TEHNICE:

- **Forță de tracțiune cablu purtător (în zona de tensiune):** 120 kN
- **Forță de tracțiune cablu trăgător (înfășurare medie pe tambur):** 80 kN
- **Forță de tracțiune cablu auxiliar (înfășurare medie pe tambur):** 80 kN
- **Capacitate tambur cablu purtător:** 800 m cablu compactat Ø22 mm
- **Capacitate tambur cablu trăgător:** 900 m cablu compactat Ø14 mm
- **Capacitate tambur cablu auxiliar:** 900 m cablu compactat Ø14 mm
- **Viteză cablu trăgător:** 660 m/min
- **Viteză cablu auxiliar:** 660 m/min
- **Înălțime pilon standard:** 12,0 m (opțiune extensie telescopică 3,0 m)
- **Zonă de operabilitate:** 360°
- **Motor:** Cummins, diesel, 6 cilindri, 160 kW (214 CP)
- **Transmisie:** John Deere, powershift (6 viteze, 3 înainte și 3 înapoi)
- **Frâne:** hidraulice și pneumatice
- **Operare:** manuală, din cabina operatorului
- **Sarcină cărucior:** 25 - 35 kN
- **Masă K702 (cabina standard, inclusiv cabluri):** 15.000 kg
- **Masă K702 (cabina confort și sistem siguranță la răsturnare, inclusiv cabluri):** 19.000 kg





Oxtrac este un mini-skidder dotat cu șenile, destinat adunatului, scosului sau apropiatului masei lemnoase, în special din rărituri.

Avantajul constructiv este reprezentat de manevrabilitatea sporită și de productivitatea ridicată, la un consum redus de combustibil. De asemenea, Oxtrac este o soluție prietenoasă cu mediul înconjurător, impactul exercitat de acest tip de utilaj fiind unul extrem de redus.

Oxtrac poate fi livrat în două versiuni de echipare, standard și multi-task, cu sau fără cabină închisă, versiunii multi-task putându-i-se atașa o serie de echipamente destinate lucrului în diferite aplicații, inclusiv pentru stingerea incendiilor forestiere.



SPECIFICAȚII TEHNICE:

- **Motor:** Perkins, diesel, 4 cilindri, compatibil cu bio-diesel B-5
- **Putere:** 26,5 kW (35,5 CP)
- **Consum combustibil:** cca. 3 – 4 l/h
- **Transmisie:** hidrostatică
- **Viteze:** două viteze variabile, maxim 12 km/h
- **Troliu:** 3,6 t, cablu cu lungime de 24 m, pregătire pentru 4 ciochinare
- **Șenile:** cauciuc, lățime 26 cm, elemente metalice de aderență
- **Lungime:** 3.280 mm
- **Lățime:** 1.240 mm
- **Înălțime:** 2.080 mm
- **Masa:** 1.860 kg
- **Garda la sol:** 320 mm
- **Forța de tracțiune a utilajului:** 7.257 kg pe teren plan
- **Versiuni:**
 - Standard: cuple hidraulice spate pentru accesorii, 34 l/min
 - Multi-task: cuple hidraulice față și spate pentru accesorii, până la 68 l/min





TS-Holz Leykam Log-line

Cușcaie

Leykam Log-line este o instalație prin alunecare (cușcaie) formată din elemente semicirculare flexibile din polietilenă, de 5 m lungime, cu durată mare de utilizare (pană la 25 de ani, în condițiile în care curățirea de crăci este efectuată corect), care se îmbină ușor, la baza versantului, printr-un sistem simplu clemă-pană.

Sectoarele de cușcaie sunt transportate în amonte pe versant prin târâre, cu ajutorul unui troliu mobil, sunt mai apoi îmbinate și ancorate, iar dacă panta este foarte mare, în zonele de risc de pe această instalație se amplasează zone de frânare.

Distanța de colectare este de 250 m, excepțional 500 m.





Linddana TP130

Tocătoare cu disc

TP130 este cel mai mic tocător cu disc al producătorului danez Linddana, dispune de alimentare manuală, oferind totodată un raport optim între productivitate și preț. Față de celelalte modele, a fost simplificat și optimizat, însă fără a compromite aspectele legate de siguranță în exploatare și calitate.

Dimensiunile reduse îl recomandă pentru lucrările de amenajare și întreținere a spațiilor verzi, mărunțirea materialului rezultat din curățiri în vii și livezi, dar și din culturi energetice, precum și pentru producerea tocăturii pentru centralele pe biomasă de mici dimensiuni sau pentru instalațiile mici de brichetare și peletizare.



SPECIFICAȚII TEHNICE:

- Diametrul maxim al materialului de tocat: 130 mm
- Alimentare paralelă cu direcția de deplasare
- Unghi de tăiere: 90°
- Sistem hidraulic independent
- Disc tăietor cu 2 cuțite
- 2 contra-cuțite realizate din Raex 400
- Rolă de alimentare cu acționare hidraulică
- Jgheab de evacuare pivotant 360°
- Control hidraulic al alimentării (înainte – înapoi – stop)
- Sistem de protecție la supra-sarcină
- Sistem de blocare a discului port-cuțite pentru inspecție și service
- Productivitate: până la 10 m³/h
- Versiuni:
 - PTO: antrenare de la priza de putere a tractorului, 540 rpm, putere necesară 25 – 60 CP, sistem de prindere în 3 puncte cat. 1 + 2
 - MOBILE: antrenare cu motor pe benzină Kohler 25 CP, șasiu remorcabil, galvanizat, cu viteza maximă autorizată 80 km/h, masa totală 660 kg



Linddana TP130

Tocătoare cu disc

TP



TP155 este un tocător de biomasă versatil, cu alimentare manuală, prevăzut cu 2 role de alimentare acționate hidraulic și sistem de tocare cu 2 cuțite și 2 contra-cuțite, pentru a asigura omogenitatea materialului rezultat.

Tocătorul poate fi echipat cu un sistem de remărunțire, care, împreună cu sistemul de control al lungimii de tăiere, asigură omogenitatea dimensională a materialului rezultat.



SPECIFICAȚII TEHNICE:

- Diametrul maxim al materialului de tocat: 155 mm
- Alimentare paralelă cu direcția de deplasare
- Unghi de tăiere: 90°
- Sistem hidraulic independent
- Disc tăietor cu 2 cuțite
- 2 contra-cuțite
- 2 role de alimentare cu acționare hidraulică
- Jgheab de evacuare pivotant 360°
- Control hidraulic al alimentării (înainte – înapoi – stop)
- Sistem de protecție la supra-sarcină
- Control hidraulic al vitezei de alimentare
- Sistem de blocare a discului port-cuțite pentru inspecție și service
- Productivitate: până la 8 m³/h
- Versiuni:
 - **MOBILE:** motor termic Lombardini LDW 1003 – 26 CP, diesel, 3 cilindri, răcire cu apă, consum mediu: 2.5 l/oră, șasiu Alko cu o singură axă, frână inerțială, viteză maximă autorizată pentru circulația pe drumurile publice: 140 km/h



Linddana TP155

Tocătoare cu disc



TP175 este cel mai nou tocător de biomasă intrat în gama producătorului danez Linddana, fiind recomandat în lucrările de întreținere a spațiilor verzi, la mărunțirea materialului rezultat din curățirea viilor și livezilor, mărunțirea materialului recoltat din culturi energetice, precum și pentru producerea tocăturii pentru centralele pe biomasă de mici dimensiuni sau pentru instalațiile mici de brichetare și peletizare.

Modelul prezintă 2 variante: cu motor propriu montat pe șasiu remorcabil și cu antrenare de la priza de putere a tractorului, această din urmă variantă beneficiind de un sistem de prindere în 3 puncte.



SPECIFICAȚII TEHNICE:

- Diametrul maxim al materialului de tocat: 175 mm
- Alimentare paralelă cu direcția de deplasare
- Unghi de tăiere: 90°
- Sistem hidraulic independent
- Disc tăietor cu 2 cuțite
- 2 contra-cuțite realizate din Hardox
- 2 role de alimentare cu acționare hidraulică
- Jgheab de evacuare pivotant 360°
- Control hidraulic al alimentării (înainte – înapoi – stop)
- Sistem de protecție la supra-sarcină
- Control hidraulic al lungimii de tăiere: 4 – 12 mm
- Sistem de blocare a discului port-cuțite pentru inspecție și service
- Productivitate: până la 18 m³/h
- Versiuni:
 - PTO: antrenare de la priza de putere a tractorului, 1.000 rpm, putere necesară 40 – 90 CP, sistem de prindere în 3 puncte cat. 1 + 2, masa totală: 519 kg
 - MOBILE: antrenare cu motor diesel Lombardini 35 CP, șasiu remorcabil, galvanizat, cu viteza maximă autorizată 80 km/h, masa totală 750 kg



Linddana TP175

Tocătoare cu disc



Acest tocător oferă o combinație optimă între funcționalitate, dimensiuni și productivitate, pentru mărunțirea resturilor lemnoase provenite din lucrările de amenajare și întreținere a spațiilor verzi, din parcuri și grădini.

Pentru a asigura o productivitate ridicată, tocătorul este dotat cu 2 role de alimentare cu acționare hidraulică, sistem de tocare cu 3 cuțite și 3 contra-cuțite fabricate din Hardox 400 și sistem hidraulic pentru controlul lungimii de tăiere.

Tocătorul TP200 poate fi echipat cu un sistem de remărunțire, care, împreună cu sistemul de control al lungimii de tăiere, asigură omogenitatea materialului rezultat.



SPECIFICAȚII TEHNICE:

- Diametrul maxim al materialului de tocat: 200 mm
- Unghi de tăiere: 90°
- Sistem hidraulic independent
- Disc tăietor cu 3 cuțite
- 3 contra-cuțite realizate din Hardox 400
- 2 role de alimentare cu acționare hidraulică
- Jgheab de evacuare pivotant 360°
- Control hidraulic al alimentării (înainte – înapoi – stop)
- Sistem de protecție la supra-sarcină
- Control hidraulic al lungimii de tăiere: 4 – 10 mm
- Sistem de blocare a discului port-cuțite pentru inspecție și service
- Productivitate: până la 30 m³/h
- Versiuni:
 - PTO: antrenare de la priza de putere a tractorului 540 / 1.000 rpm, putere necesară 40 – 108 CP, sistem de prindere în 3 puncte cat. 1, masa totală 700 kg



Linddana TP200

Tocătoare cu disc

TP



Tocătorul TP235 se adresează municipalităților și firmelor de prestări servicii pentru spații verzi și poate fi echipat în funcție de specificul fiecărui domeniu de activitate.

TP235 este echipat cu jgheab de evacuare rotativ și pliabil pe verticală pentru stocare în spații cu limitări pe înălțime, sistem de control TP NAVIGATOR cu touch-panel pentru controlul parametrilor de lucru, motor diesel ce respectă ultimele standarde în vigoare referitoare la normele de poluare.

Tocătorul TP235 poate fi echipat cu un sistem de remărunțire, care, împreună cu sistemul de control al lungimii de tăiere, asigură omogenitatea materialului rezultat.



SPECIFICAȚII TEHNICE:

- Diametrul maxim al materialului de tocat: 235 mm
- Unghi de tăiere: 90°
- Sistem hidraulic independent
- Disc tăietor cu 4 cuțite
- 2 contra-cuțite realizate din Hardox 400
- 2 role de alimentare cu acționare hidraulică
- Jgheab de evacuare pivotant 360°
- Control hidraulic al alimentării (înainte – înapoi – stop)
- Sistem de protecție la supra-sarcină
- Control hidraulic al lungimii de tăiere: 6 – 16 mm
- Sistem de blocare a discului port-cuțite pentru inspecție și service
- Productivitate: până la 21 m³/h
- Versiuni:
 - MOBILE: motor termic Lombardini KDI 1903, 56 CP, diesel, răcire cu apă, consum mediu 4,5 l/oră, șasiu: variante cu o singură axa și cu 2 axe tandem cu platformă rotativă și viteză maximă autorizată: 140 km/h



Linddana TP235

Tocătoare cu disc



Modelul TP250 realizează tranziția de la tocătoare cu alimentare manuală la cele alimentate cu braț hidraulic și graifer. Sistemul de tocare este prevăzut cu 3 cuțițe și 3 contra-cuțițe realizate din Hardox 400, iar alimentarea se face cu 2 role acționate hidraulic, montate orizontal.

Utilajul este folosit pentru mărunțirea biomasei provenite din lucrările de amenajare și întreținere a spațiilor verzi, din lucrările de curățiri ale arboretelor și din exploatarea forestieră.

Tocătorul poate fi echipat cu un sistem de remărunțire, care, împreună cu sistemul de control al lungimii de tăiere, asigură omogenitatea materialului rezultat.



SPECIFICAȚII TEHNICE:

- Diametrul maxim al materialului de tocat: 250 mm
- Unghi de tăiere: 90°
- Sistem hidraulic independent
- Disc tăietor cu 3 cuțițe
- 3 contra-cuțițe realizate din Hardox 400
- 2 role de alimentare cu acționare hidraulică
- Jgheab de evacuare pivotant 360°
- Control hidraulic al alimentării (înainte – înapoi – stop)
- Sistem de protecție la supra-sarcină
- Control hidraulic al lungimii de tăiere: 4 – 13 mm
- Sistem de blocare a discului port-cuțițe pentru inspecție și service
- Productivitate: până la 60 m³/h
- Versiuni:
 - PTO: antrenare de la priza de putere a tractorului 540 / 1.000 rpm, putere necesară 60 – 140 CP, sistem de prindere în 3 puncte cat. 2, masa totală 1.065 kg
 - PTO K: antrenare de la priza de putere a tractorului 540 / 1.000 rpm, putere necesară 60 – 140 CP, sistem de prindere în 3 puncte cat. 2, prevăzut cu braț hidraulic MOWI P30



Linddana TP250

Tocătoare cu disc



Linddana TP270

Tocătoare cu disc

TP270 este un tocător de biomasă cu disc, destinat sectorului forestier, antrenat de la priza de putere a tractorului și prevăzut cu fereastră de alimentare înclinată la 45° față de direcția de deplasare.

Alimentarea este efectuată manual sau mecanizat, cu ajutorul unui braț hidraulic cu graifer.

Tocătorul poate fi echipat cu un sistem de remărunțire, care, împreună cu sistemul de control al lungimii de tăiere, asigură omogenitatea dimensională a materialului rezultat.



SPECIFICAȚII TEHNICE:

- Diametrul maxim al materialului de tocat: 270 mm
- Fereastră de alimentare la 45° față de direcția de deplasare
- Unghi de tăiere: 45°
- Disc tăietor cu 3 cuțite
- 2 contra-cuțite realizate din Raex 400
- 2 role de alimentare cu acționare hidraulică, poziționate vertical
- Sistem de protecție la supra-sarcină
- Control hidraulic al lungimii de tăiere: 11 – 21 mm
- Productivitate: până la 70 m³/h
- Versiuni:
 - PTO: antrenare de la priza de putere a tractorului 540 / 1.000 rpm, putere necesară 100 – 200 CP, sistem de prindere în 3 puncte cat. 2, masa totală 1.385 kg
 - PTO K: antrenare de la priza de putere a tractorului 540 / 1.000 rpm, putere necesară 100 – 200 CP, sistem de prindere în 3 puncte cat. 2, prevăzut cu braț hidraulic MOWI P30





Tocătorul TP275 se adresează municipalităților și firmelor de prestări servicii pentru spații verzi și poate fi echipat în funcție de specificul fiecărui domeniu de activitate.

TP275 este echipat cu jgheab de evacuare rotativ și pliabil pe verticală pentru stocare în spații cu limitări pe înălțime, sistem de control TP NAVIGATOR cu touch-panel pentru controlul parametrilor de lucru, sistem EASY SERVICE ce permite accesul rapid la elementele de uzură ale tocătorului, TP OPTICUT ce optimizează modul în care este folosită, pentru tocare, energia generată de motor și care reduce, totodată, șocurile din transmisie.

Tocătorul TP275 poate fi echipat cu un sistem de remărunțire, care, împreună cu sistemul de control al lungimii de tăiere, asigură omogenitatea materialului rezultat.

SPECIFICAȚII TEHNICE:

- Diametrul maxim al materialului de tocat: 275 mm
- Unghi de tăiere: 90°
- Sistem hidraulic independent
- Disc tăietor cu 4 cuțițe
- 2 contra-cuțițe realizate din Hardox 400
- 2 role de alimentare cu acționare hidraulică
- Jgheab de evacuare pivotant 360°
- Control hidraulic al alimentării (înainte – înapoi – stop)
- Sistem de protecție la supra-sarcină
- Control hidraulic al lungimii de tăiere: 6 – 16 mm
- Sistem de blocare a discului port-cuțițe pentru inspecție și service
- Productivitate: până la 25 m³/h
- Masa utilajului: ~ 1900 kg
- Versiuni:
 - **MOBILE:** motor termic Lombardini KDI 2504 – 74 CP, diesel, răcire cu apă, consum mediu: 6 l/oră, șasiu: variante cu o singură axă și cu 2 axe tandem, cu platformă rotativă și viteză maximă autorizată 140 km/h



Linddana TP275

Tocătoare cu disc

TP



TP320 este un tocător de biomasă cu disc, destinat mărunțirii resturilor lemnoase rămase din exploatarea forestieră, a rupturilor rezultate din doborâturi de vânt sau a lemnului rezultat din culturile de specii energetice.

Sistemul de tocare, prevăzut cu 4 cuțite, 2 contra-cuțite reversibile și role de alimentare verticale este montat în unghi de 30° față de direcția de alimentare, asigurând astfel mărunțirea eficientă chiar și a lemnului contorsionat.

Tocătorul a fost conceput pentru a fi folosit în combinație cu un tractor cu post de conducere reversibil și o remorcă de biomasă, fiind dotat cu jgheab de evacuare cu extensie pe orizontală, pentru a evacua tocătura direct în remorca atașată în fața tractorului.



SPECIFICAȚII TEHNICE:

- Diametrul maxim al materialului de tocat: 320 mm
- Fereastră de alimentare montată paralel cu direcția de deplasare
- Unghi de tăiere: 30°
- Disc tăietor cu 4 cuțite
- 2 contra-cuțite reversibile
- 2 role de alimentare cu acționare hidraulică, poziționate vertical
- Sistem de protecție la supra-sarcină
- Control hidraulic al lungimii de tăiere: 12 – 30 mm
- Productivitate: până la 180 m³/h
- Versiuni:
 - PTO K: antrenare de la priza de putere a tractorului, putere necesară 130 – 250 CP, sistem de prindere în 3 puncte cat. 3, masa totală (fără braț hidraulic) 2.500 kg



Linddana TP320

Tocătoare cu disc



TP400 este cel mai mare tocător de biomasă cu disc din gama TP. Beneficiază de acționare de la priza de putere a tractorului și este destinat mărunțirii resturilor de exploatare, a lemnului provenit din doborâturile de vânt sau din culturi energetice, pentru obținerea tocăturii folosite la centralele pe biomasă.

Tocătorul poate fi folosit împreună cu tractoare cu putere cuprinsă între 250 și 400 CP, cu post de conducere reversibil. Este prevăzut cu braț hidraulic cu graifer și sistem de tocare înclinat la 30° față de direcția de alimentare.

Toate funcțiile utilajului sunt controlate prin intermediul sistemului de monitorizare, care se montează în cabina tractorului, împreună cu joystick-urile pentru manevrarea brațului hidraulic.



SPECIFICAȚII TEHNICE:

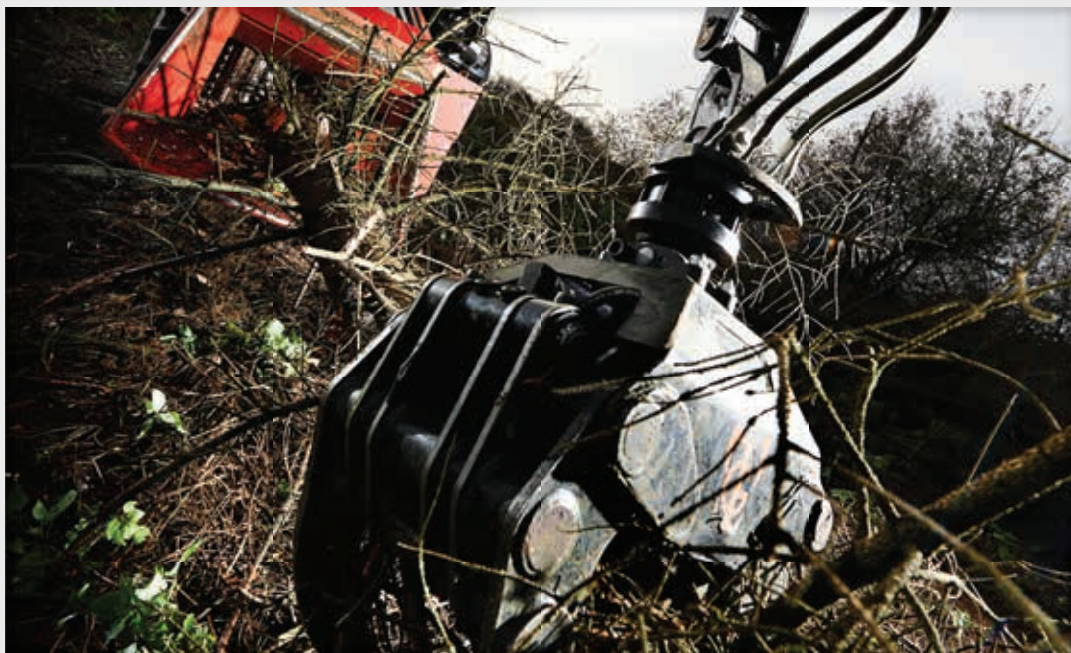
- Diametrul maxim al materialului de tocat: 400 mm
- Fereastră de alimentare montată paralel cu direcția de deplasare
- Unghi de tăiere: 30°
- Disc tăietor cu 4 cuțite
- 2 contra-cuțite reversibile realizate din Hardox
- 2 role de alimentare cu acționare hidraulică, poziționate vertical
- Sistem de protecție la supra-sarcină
- Control hidraulic al lungimii de tăiere: 15 – 40 mm
- Productivitate: până la 400 m³/h
- Versiuni:
 - PTO K: antrenare de la priza de putere a tractorului, putere necesară 250 – 400 CP, sistem de prindere în 3 puncte cat. 3, masa totală (fără braț hidraulic) 3.000 kg
 - PTO Compact K: antrenare de la priza de putere a tractorului, putere necesară 250 – 400 CP, sistem de prindere în 3 puncte cat. 3, masa totală (fără braț hidraulic) 3.200 kg, construcție specială pentru atașare la tractoare Fendt seria 900



Linddana TP400

Tocătoare cu disc

TP



Kesla C645S

Tocătoare cu tambur

Kesla C645S este un tocător de biomasă cu tambur, montat pe un șasiu remorcabil cu un singur ax. Alimentarea cu materie primă este asigurată de un braț hidraulic cu graifer.

Aționarea acestui tocător este realizată de la priza de putere a tractorului agricol, prin intermediul unui arbore cardanic.

Tocătorul Kesla C645S oferă productivități de până la 160 m³ de tocătură, la ora de funcționare.

Valoarea productivității este direct influențată, pe de o parte, de calitatea, dimensiunea și specia materiei prime, iar pe de altă parte, de puterea tractorului agricol. Din acest ultim considerent, o funcționare optimă a tocătorului este asigurată la o putere furnizată de minim 180 - 200 CP.



KESLA

SPECIFICAȚII TEHNICE:

- Masa totală: 7.800 kg
- Lungime totală: 5.540 mm
- Lățime totală: 2.350 mm
- Nr. axe șasiu: 1
- Lățimea gurii de alimentare: 600 mm
- Înălțimea gurii de alimentare: 450 mm
- Diametrul tamburului de cuțite: 570 mm (800 – 1.000 rpm)
- Nr. cuțite: 6
- Dimensiunea grătarului (sitei): 20 - 100 mm
- Alimentare: hidraulică, controlată prin sistemul Parker IQAN
- Productivitate: până la 160 m³/h
- Înălțimea gurii de evacuare a jgheabului: 4.850 mm
- Putere necesară: 100 - 220 kW
- Alternative braț hidraulic: Kesla 500





Kesla C645C

Tocătoare cu tambur

Kesla C645C este un tocător de biomasă cu tambur, montat pe un șasiu remorcabil tandem.

Avantajul constructiv al tocătorului C645C este conferit de prezența pe șasiu a unui container pentru tocătură de 16 m³. Această configurație oferă o oarecare autonomie utilajului, în special în situațiile în care, pe drumul forestier, nu poate fi amplasat, alături de tocător, un container de mare capacitate pentru evacuarea tocăturii.

Aționarea este realizată de la priza de putere a tractorului agricol, în timp ce alimentarea cu materie primă a tocătorului este asigurată de un braț hidraulic cu graifer.

Kesla C645C realizează productivități de până la 160 m³ de tocătură pe oră, valoare ce este direct influențată, pe de o parte, de calitatea, dimensiunea și specia materiei prime, iar pe de altă parte, de puterea tractorului agricol. Ca atare, pentru o funcționare optimă a tocătorului este necesară o putere de minim 180 - 200 CP.



KESLA

SPECIFICAȚII TEHNICE:

- Masa totală: 19.500 kg
- Lungime totală: 7.750 mm
- Lățime totală: 2.650 mm
- Nr. axe șasiu: 2
- Lățimea gurii de alimentare: 600 mm
- Înălțimea gurii de alimentare: 450 mm
- Diametrul tamburului de cuțite: 570 mm
- Nr. cuțite: 6
- Dimensiunea grătarului (sitei): 20 - 100 mm
- Alimentare: hidraulică, controlată prin sistemul Parker IQAN
- Productivitate: până la 160 m³/h
- Înălțimea de basculare a containerului: 4.000 mm
- Volumul containerului: 16 m³
- Putere necesară: 100 - 220 kW
- Alternative braț hidraulic: Kesla 600 / 700



Kesla C645C

Tocătoare cu tambur

KESLA



Kesla C1060A

Tocătoare cu tambur

Kesla C1060A este un nou tocător de biomasă cu tambur produs de către fabricantul finlandez. Avantajele principale ale acestui model sunt reprezentate de versatilitatea și mobilitatea superioare ale variantelor mai mici, prin soluția constructivă aleasă, de montare pe un autoșasiu.

Fereastra de alimentare generoasă, de 600 x 1.000 mm, precum și batiul construit din oțel de 30 mm, de cea mai bună calitate, fac din Kesla C1060A o soluție robustă, durabilă și extrem de productivă când vine vorba despre producția de biomasă de capacitate mare.

Alimentarea cu materie primă a tocătorului este complet mecanizată, fiind asigurată de un braț hidraulic cu graifer. Cabina telescopică montată pe pilonul brațului asigură operatorului un mediu de lucru confortabil, ergonomic și o excelentă vizibilitate asupra mesei de alimentare.

Productivitatea tocătorului Kesla C1060A este de până la 200 m³ de tocătură, la ora de funcționare. Această valoare este direct influențată, pe de o parte, de calitatea, dimensiunea și specia materiei prime, iar pe de altă parte, de starea cuțitelor și operația de alimentare. Puterea necesară a autoșasiului este de minim 415 kW.



KESLA

SPECIFICAȚII TEHNICE:

- Masă totală, fără braț hidraulic și cabină: 10.200 kg
- Nr. axe autoșasiu: 3 - 4
- Lățimea gurii de alimentare: 1.000 mm
- Înălțimea gurii de alimentare: 600 mm
- Diametrul tamburului de cuțite: 860 mm
- Nr. cuțite: 10
- Turația tamburului: 550 – 600 rpm
- Dimensiunea grătarului (sitei): 40 – 100 mm
- Productivitate: până la 200 m³/h
- Sistem evacuare: transmisie prin curele
- Înălțimea gurii de evacuare a jgheabului: 4.900 mm
- Unghiul de rotire al jgheabului: 270°
- Putere necesară: min. 415 kW (aprox. 550 CP)
- Sistem electric: 24 V DC
- Alternative braț hidraulic: Kesla 800T/1200T/2009ST/2110T/2112T



Kesla C1060A

Tocătoare cu tambur

KESLA



Heizohack HM6-300

Tocătoare cu tambur

Tocătorul cu tambur Heizohack HM6-300 dispune de acționare de la priza de putere a tractorului agricol și este montat pe un șasiu remorcabil mono-ax. Alimentarea este efectuată manual, evacuarea tocăturii fiind realizată pe un jgheab pivotant.

Productivitatea tocătorului HM6-300 este de 15 - 20 m³/h, valori ce sunt influențate de calitate, dimensiunea și specia materiei prime, dar și de forța de muncă implicată.



SPECIFICAȚII TEHNICE:

- Masa totală (fără șasiu): aprox. 1.740 kg
- Nr. axe șasiu: 1
- Dimensiuni anvelope: 10/75 x 15,3
- Lățimea gurii de alimentare: 500 mm
- Înălțimea gurii de alimentare: 300 mm
- Diametrul rolei de presare: 380 mm
- Lungimea benzii transportoare: 600 mm
- Lungimea mesei de alimentare: 900 mm
- Diametrul tamburului de cuțite: 450 mm
- Nr. cuțite: 6
- Dimensiunea grătarului (sitei): standard 35/40 mm
- Alimentare: manuală
- Jgheab ejector: pliabil manual
- Productivitate: aprox. 15 - 20 m³/h



Heizohack HM6-300

Tocătoare cu tambur

Heizomat



Heizohack HM6-300VM

Tocătoare cu tambur

Tocătorul Heizohack HM6-300VM, al producătorului german Heizomat GmbH este amplasat pe un șasiu remorcabil tandem și este acționat de un motor termic propriu (diesel) de 65 CP, ce îi conferă independență energetică față de tractorul agricol.

Alimentarea acestui tocător se realizează manual, iar evacuarea este făcută pe un jgheab.

Productivitatea tocătorului HM6-300VM se situează în jurul valorii de 15 m³/h, cu un maxim de 20 m³/h, cifre ce sunt influențate de calitatea, dimensiunea și specia materiei prime, dar și de forța de muncă implicată în proces.



SPECIFICAȚII TEHNICE:

- Masa totală: aprox. 3.500 kg
- Nr. axe sasiu: 2
- Dimensiuni anvelope: 225/70 x 14
- Lățimea gurii de alimentare: 500 mm
- Înălțimea gurii de alimentare: 300 mm
- Diametrul rolei de presare: 380 mm
- Lungimea benzii transportoare: 600 mm
- Lungimea mesei de alimentare: 900 mm
- Diametrul tamburului de cuțite: 450 mm
- Nr. cuțite: 6
- Dimensiunea grătarului (sitei): standard 35/40 mm
- Alimentare: manuală
- Jgheab ejector: pliabil manual
- Productivitate: aprox. 15 - 20 m³/h
- Caracteristici motor diesel: Hatz 4L41C, 48 kW (65 CP)



Heizohack HM6-300VM

Tocătoare cu tambur



Heizohack HM6-400

Tocătoare cu tambur

Tocătorul mobil cu tambur Heizohack HM6-400 permite tocarea lemnului rotund cu diametrul maxim la capătul gros de 40 cm, fiind acționat de la priza de putere a tractorului agricol.

Alimentarea este efectuată manual, evacuarea tocăturii fiind realizată pe un jgheab pivotant.

Productivitatea tocătorului HM6-400 este situată între 20 - 30 m³/h. Aceste cifre sunt afectate de puterea tractorului, de calitatea, dimensiunea și specia materiei prime, dar și de forța de muncă.



SPECIFICAȚII TEHNICE:

- Masa totală (fără șasiu): aprox. 2.660 kg
- Nr. axe șasiu: 1
- Dimensiuni anvelope: 400/60 x 15,5
- Lățimea gurii de alimentare: 500 mm
- Înălțimea gurii de alimentare: 400 mm
- Diametrul rolei de presare: 450 mm
- Lungimea benzii transportoare: 600 mm
- Lungimea mesei de alimentare: 900 mm
- Diametrul tamburului de cuțite: 495 mm
- Nr. cuțite: 6
- Dimensiunea grătarului (sitei): standard 35/40 mm
- Alimentare: manuală
- Jgheab ejector: pliabil manual
- Productivitate: aprox. 20 - 30 m³/h



Heizomat



Heizohack HM6-400

Tocătoare cu tambur

Heizomat



Heizohack HM8-400EM

Tocătoare cu tambur

Heizohack HM8-400EM, produs de către Heizomat GmbH Germania este un tocător de biomasă cu tambur, staționar, acționat de un motor electric.

Alimentarea acestui tocător este realizată, în principiu, manual, dar pentru crearea posibilității alimentării mecanizate, cu un încărcător frontal sau cu un utilaj dotat cu braț hidraulic și graifer, acestui tocător i se poate atașa o bandă transportoare acționată hidraulic, cu lungimea de 3.000 mm.

Productivitatea oferită de tocătorul HM8-400EM se situează în jurul valorii de 20 m³/h (maxim 30 m³/h) și este influențată de calitatea, dimensiunea și specia materiei prime, dar și de modalitatea de alimentare (manuală sau mecanizată).



SPECIFICAȚII TEHNICE:

- Masa totală (fără șasiu): aprox. 2.660 kg
- Masa (fără rama suport și electromotor): 3.080 kg
- Lățimea gurii de alimentare: 670 mm
- Înălțimea gurii de alimentare: 400 mm
- Diametrul rolei de presare: 450 mm
- Lungimea benzii transportoare: 600 mm
- Lungimea mesei de alimentare: 900 mm
- Lungimea benzii transportoare suplimentare: 3.000 mm
- Diametrul tamburului de cuțite: 495 mm
- Nr. cuțite: 8
- Dimensiunea grătarului (sitei): standard 35/40 mm
- Alimentare: manuală / mecanizată
- Jgheab ejector: pliabil manual, rotire manuală
- Productivitate: aprox. 20 - 30 m³/h
- Alternative electromotor: 55 kW / 75 kW



Heizohack HM8-400EM

Tocătoare cu tambur



Heizomat



Heizohack HM10-500K

Tocătoare cu tambur

Tocătorul de biomasă cu tambur Heizohack HM10-500K (Heizomat GmbH Germania) este montat pe un șasiu remorcabil tandem.

Aționarea acestui tocător se realizează de la priza de putere a tractorului agricol, prin intermediul unui arbore cardanic sau direct de la motorul termic propriu. Alimentarea cu materie primă este complet mecanizată, fiind efectuată cu ajutorul unui braț hidraulic cu graifer.

Tocătorul HM10-500K oferă o productivitate de circa 60 - 80 m³ de tocătură la ora de funcționare, interval de valori ce este influențat major de calitatea, dimensiunea și specia materiei prime.



Heizomat

SPECIFICAȚII TEHNICE:

- Masa (fără șasiu): aprox. 6.500 kg
- Lățimea gurii de alimentare: 877 mm
- Înălțimea gurii de alimentare: 800 mm
- Diametrul maxim al bușteanului: 500 mm
- Diametrul rolei de presare: 800 mm
- Lungimea benzii transportoare: 900 mm
- Lungimea mesei de alimentare: 1.500 mm
- Diametrul tamburului de cuțite: 495 mm
- Nr. cuțite: 10
- Dimensiunea grătarului (sitei): standard 45/60 mm
- Alimentare: mecanizată
- Jgheab ejector: pliabil hidraulic, rotire hidraulică
- Productivitate: aprox. 60 – 80 m³/h
- Acționare: arbore cardanic sau motor termic
- Turația arborelui cardanic: max. 1.000 rpm
- Putere admisă: max. 170 kW / 230 CP



Heizohack HM10-500K

Tocătoare cu tambur



Heizohack HM10-500KEM

Tocătoare cu tambur

Tocătorul staționar cu tambur Heizohack HM10-500KEM este acționat de un motor electric de 132 kW, alimentarea putându-se efectua mecanizat, cu un încărcător frontal sau cu un braț hidraulic pivotant.

Productivitatea tocătorului HM10-500KEM este de aproximativ 60 – 80 m³ de tocătură pe oră, valori ce depind de calitatea, dimensiunea și specia materiei prime.



Heizomat

SPECIFICAȚII TEHNICE:

- Masa (fără rama suport și electromotor): aprox. 6.500 kg
- Lățimea gurii de alimentare: 877 mm
- Înălțimea gurii de alimentare: 800 mm
- Diametrul maxim al bușteanului: 500 mm
- Diametrul rolei de presare: 800 mm
- Lungimea benzii transportoare: 900 mm
- Lungimea mesei de alimentare: 1.500 mm
- Diametrul tamburului de cuțite: 495 mm
- Nr. cuțite: 10
- Dimensiunea grătarului (sitei): standard 45/60 mm
- Alimentare: mecanizată
- Jgheab ejector: pliabil hidraulic, rotire hidraulică
- Productivitate: aprox. 60 - 80 m³/h
- Acționare: motor electric 132 kW, transmisie prin curele



Heizohack HM10-500KEM

Tocătoare cu tambur



Heizohack HM14-860KL

Tocătoare cu tambur

Heizohack HM14-860KL, produs de către Heizomat GmbH este un tocător de biomasă cu tambur montat pe autoșasiu și reprezintă vârful de gamă al producătorului german.

Avantajele constructive pe care le prezintă acest tip de tocător sunt reprezentate de mobilitatea extraordinară conferită de către soluția de asamblare și de faptul că, pentru relocarea acestuia, nu mai este necesar un alt autovehicul conducător.

Acest tocător este acționat direct de la motorul autocamionului, iar alimentarea este efectuată cu ajutorul unui braț hidraulic cu graifer, fiind astfel complet mecanizată.

HM14-860KL atinge productivități de până la 140 m³/h, cifre influențate semnificativ de calitatea, dimensiunea și specia materiei prime.



SPECIFICAȚII TEHNICE:

- Masa totală: aprox. 26.500 kg
- Lățimea gurii de alimentare: 1.215 mm
- Înălțimea gurii de alimentare: 800 mm
- Diametrul maxim al bușteanului: 600 mm
- Lungimea benzii transportoare a mesei de alimentare: 900 mm
- Diametrul tamburului de cuțite: 690 mm
- Nr. cuțite: 14
- Dimensiunea grătarului (sitei): standard 45/60 mm
- Braț hidraulic: Epsilon M80F101, 114 kNm, 10,10 m, graifer HG1250
- Productivitate: până la 140 m³/h
- Autoșasiu: Mercedes – Benz AROCS 3351 AK 6X6, 510 CP, Euro 6





UMM este un mulcer forestier universal, destinat lucrului în condiții grele și este prevăzut cu un rotor cu ciocane fixe, pentru mărunțirea vegetației cu diametru de până la 30 cm. Este dotat cu sistem de aliniere a transmisiei între priza de putere și reductor, pentru a evita sarcinile excesive atunci când se lucrează pe terenuri denivelate.

Design-ul compact permite folosirea echipamentului pe terenuri cu pante mari și în zone cu acces limitat.



SPECIFICAȚII TEHNICE:

- Diametrul maxim al materialului de mărunțit: 300 mm
- Antrenare de la priza de putere a tractorului: 1.000 rpm
- Sistem de aliniere automată a transmisiei
- Reductor cu roată liberă
- Capac posterior acționat hidraulic
- Patine de sprijin reglabile pe înălțime
- Transmisie laterală dublă cu 10 curele
- Carcasa transmisiei complet închisă (anti-praf)
- Ciocane standard: C + C/SS
- Versiuni:
 - UMM/ST 175: lățime de lucru 1.830 mm, putere necesară 90 – 110 CP
 - UMM/DT 200: lățime de lucru 2.070 mm, putere necesară 100 – 180 CP
 - UMM/DT 225: lățime de lucru 2.310 mm, putere necesară 110 – 180 CP
 - UMM/DT 250: lățime de lucru 2.550 mm, putere necesară 120 – 180 CP





Mulcerul forestier universal UMH este destinat lucrului în condiții grele și este prevăzut cu un rotor cu ciocane fixe, pentru mărunțirea vegetației cu diametru de până la 40 cm. Este dotat cu sistem de aliniere automată a transmisiei.

Echipamentul este destinat prestatorilor de servicii care lucrează intensiv pe suprafețe mari de teren, unde se dorește o productivitate sporită.

Modelul UMH/S este singurul model de pe piață care beneficiază de transmisie hidro-dinamică, ce are rolul de a prelua șocurile mecanice și de a asigura pornirea lentă.



SPECIFICAȚII TEHNICE:

- Diametrul maxim al materialului de mărunțit: 400 mm
- Antrenare de la priza de putere a tractorului: 1.000 rpm
- Sistem de aliniere automată a transmisiei
- A 3-a linie de contra-cuțite
- Reductor cu roată liberă
- Capac posterior acționat hidraulic
- Patine de sprijin reglabile pe înălțime
- Transmisie laterală dublă cu 10 curele
- Carcasa transmisiei complet închisă (anti-praf)
- Ciocane standard: A + C/SS
- Versiuni:
 - UMH 150: lățime de lucru 1.600 mm, putere necesară 110 – 150 CP
 - UMH 175: lățime de lucru 1.840 mm, putere necesară 130 – 150 CP
 - UMH 200: lățime de lucru 2.080 mm, putere necesară 160 – 280 CP
 - UMH 225: lățime de lucru 2.320 mm, putere necesară 180 – 280 CP
 - UMH 250: lățime de lucru 2.560 mm, putere necesară 200 – 280 CP
 - UMH/S 225: lățime de lucru 2.320 mm, putere necesară 180 – 390 CP
 - UMH/S 250: lățime de lucru 2.560 mm, putere necesară 200 – 390 CP





Freza forestieră SSH este dotată cu un rotor cu ciocane fixe și este utilizată pentru distrugerea cioatelor cu diametru de până la 70 cm. Adâncimea de lucru este de până la 50 cm. Transmisia este laterală, dublă, cu roți dințate în baie de ulei.

SSH se folosește la pregătirea în profunzime a terenurilor cu cioate, stabilizarea solului, refacerea drumurilor cu îmbrăcăminți asfaltice, reintroducerea terenurilor în circuitul agricol, etc.



SPECIFICAȚII TEHNICE:

- Diametrul maxim al materialului de mărunțit: 700 mm
- Adâncimea maximă de lucru: 500 mm
- Antrenare de la priza de putere a tractorului: 1.000 rpm
- Reductor cu roată liberă
- Capac posterior acționat hidraulic
- Transmisie laterală dublă, cu roți dințate în baie de ulei
- Ciocane standard: A + MH
- Versiuni:
 - SSH 150: lățime de lucru 1.600 mm, putere necesară 160 – 280 CP
 - SSH 175: lățime de lucru 1.840 mm, putere necesară 180 – 280 CP
 - SSH 200: lățime de lucru 2.080 mm, putere necesară 200 – 350 CP
 - SSH 225: lățime de lucru 2.320 mm, putere necesară 220 – 350 CP
 - SSH 250: lățime de lucru 2.560 mm, putere necesară 240 – 350 CP





Tractor șenilat PT175

Tractoare șenilate

Tractor șenilat compact pentru curățarea terenurilor în zone cu restricții privind gabaritul. Dimensiunile reduse permit transportul rapid al utilajului între diferite puncte de lucru fără autorizații speciale, iar caracteristicile tehnice îl fac apt pentru defrișarea vegetației forestiere pe orice tip de teren, chiar și pe pante cu grad de înclinare de până la 100%.

Cabina utilajului asigură un confort sporit pentru operator cu vizibilitate bună asupra echipamentului de lucru și al terenului, iar modul de organizare al subansamblelor în compartimentul motor face ca întreținerea zilnică să fie facilă.



**PRIME
TECH**

SPECIFICAȚII TEHNICE:

- **Motor:** Cummins QSB 4.5, 119 kW (160 CP) - 2.200 rpm, 624 Nm
- **Tren de rulare:** Berco MF200
- **STD:** lățime 500 mm, presiune pe sol: 0.30 kg / cm²
- **LGP:** lățime 700 mm, presiune pe sol: 0.25 kg / cm²
- **Transmisie:** hidrostatică Danfoss, cu control electronic, viteză maximă (față / spate): 7 / 7 km/h
- **Dimensiuni:** lungime totală: 4.298 mm, lățime (STD): 1.750 mm, înălțime: 2.683 mm, masa utilajului: 8.150 kg
- **Forța de tracțiune la cârlig:** 12.000 daN
- **Panta maximă longitudinală:** 100%
- **Atașamente:**
 - **Mulcer FAE 140/U** - transmisie cu motor hidraulic cu debit variabil 160 cc
 - **140/U-140:** lățime de lucru: 1.465 mm | lățime totală: 1.750 mm
 - **140/U-175:** lățime de lucru: 1.820 mm | lățime totală: 2.120 mm
 - **140/U-200:** lățime de lucru: 2.060 mm | lățime totală: 2.330 mm
- **Versiuni:**
 - **PT175 Cab** - cabină testată ROPS, FOPS, OPS, scaun operator cu suspensie pe aer, aer condiționat, cabină presurizată
 - **PT175 RC** - utilaj telecomandat, fără cabină



Tractor șenilat PT175

Tractoare șenilate

**PRIME
TECH**



Tractor șenilat PT300

Tractoare șenilate

Tractorul șenilat PT300 este un utilaj purtător, versatil, ce poate fi echipat cu mulcer forestier, freză de sol, freză de asfalt / spărgător de piatră sau freză de cioate.

Este dotat cu tren de rulare oscilant Berco D4, motor diesel cu 6 cilindri și cabină confortabilă cu vizibilitate crescută. PT300 asigură cea mai mică presiune pe sol din toată gama de utilaje Prime Tech.

Aplicații: defrișare vegetație forestieră, curățare pășuni, curățare și întreținere taluzuri, deschiderea și întreținerea culoarelor de incendii, deschiderea și întreținerea culoarelor liniilor electrice aeriene, schimbarea categoriei de folosință a terenurilor, construcția drumurilor, stabilizarea solurilor, amenajarea șantierelor de construcții etc.



SPECIFICAȚII TEHNICE:

- **Motor:** CAT C7.1 ACERT, 224 kW (300 CP) - 2.200 rpm, 1274 Nm
- **Tren de rulare:** Berco D4, oscilant
- **STD:** lățime 660 mm, presiune pe sol: 0.30 kg / cm²
- **LGP:** lățime 800 mm, presiune pe sol: 0.25 kg / cm²
- **Transmisie:** hidrostatică Danfoss, cu control electronic, viteza maximă (față/spate): 7 / 7 km/h
- **Dimensiuni:** lungime totală: 4.250 mm, lățime (STD): 2.464 mm, înălțime: 2.785 mm, masa utilajului: 13.440 kg
- **Forța de tracțiune la cârlig:** 18.100 daN
- **Panta maximă longitudinală:** 100%
- **Atașamente:**
 - **Mulcer FAE 200/U:** transmisie cu motor hidraulic cu debit variabil Danfoss 2 x 110 cc, diametru maxim lemn: 350 mm, profunzime maximă de lucru: 80 mm
 - **Mulcer FAE 300/U:** transmisie cu motor hidraulic cu debit variabil Danfoss 2 x 110 cc, diametru maxim lemn: 400 mm, profunzime maximă de lucru: 100 mm
 - **Freză de cioate FAE 300/SC:** transmisie cu motor hidraulic cu debit variabil Danfoss 250 cc, diametru maxim lemn: 2.000 mm, profunzime maximă de lucru: 1.050 mm
 - **Freză de sol FAE 200/S:** transmisie cu motor hidraulic cu debit variabil Bosch Rexroth 2 x 180 cc, diametru maxim lemn: 300 mm, profunzime maximă de lucru: 300 mm
- **Versiuni:**
 - **PT300 Cab** - cabină testată ROPS, FOPS, OPS, scaun operator cu suspensie pe aer, aer condiționat, cabină presurizată
 - **PT300 RC** - utilaj telecomandat, fără cabină



Tractor șenilat PT300

Tractoare șenilate

PRIME
TECH



Tractor șenilat PT475

Tractoare șenilate

Tractorul șenilat PT475 este un utilaj pentru aplicații grele, fiind folosit la curățarea și pregătirea terenurilor acoperite cu vegetație forestieră și la construcția de drumuri.

Este propulsat de un motor CAT C13 ACERT - 475 CP, cu tren de rulare Berco D5HD oscilant și poate fi echipat cu o gamă largă de atașamente: mulcere, freze de sol, freze de asfalt și piatră, freze de cioate.

Aplicații: defrișarea vegetației forestiere, curățarea terenurilor, deschiderea și întreținerea culoarelor de incendii, deschiderea și întreținerea culoarelor liniilor aeriene de transport a energiei electrice (LEA), lucrul pe soluri cu portanță redusă (soluri umede, zone mlăștinoase).



**PRIME
TECH**

SPECIFICAȚII TEHNICE:

- **Motor:** CAT C13 ACERT, 354 kW (475 CP) - 2.100 rpm, 2.094 Nm
- **Tren de rulare:** Berco D5 HD, oscilant
- **STD:** lățime 600 mm, presiune pe sol: 0.51 kg / cm²
- **LGP:** lățime 900 mm, presiune pe sol: 0.36 kg / cm²
- **Transmisie:** hidrostatică Danfoss, cu control electronic, viteza maximă (față/spate): 6.5 / 6.5 km/h
- **Cabina:** testată ROPS, FOPS, OPS, scaun operator cu suspensie pe aer, aer condiționat
- **Dimensiuni:** lungime totală: 5.860 mm, lățime (STD) 2.550 mm, înălțime: 3.300 mm, masa utilajului: (STD) 22.800 kg
- **Forța de tracțiune la cârlig:** 36.300 daN
- **Panta maximă longitudinală:** 100%
- **Atașamente:**
 - **Mulcer FAE 300/U** - transmisie cu motor hidraulic cu debit variabil Danfoss 160 cc, diametru maxim lemn: 400 mm, profunzime maximă de lucru: 100 mm
 - **Mulcer FAE 500/U** - transmisie cu motor hidraulic cu debit variabil Bosch Rexroth 250 cc, diametru maxim lemn: 500 mm, profunzime maximă de lucru: 150 mm
 - **Freză de sol multifuncțională FAE SFH/PM** - transmisie cu motor hidraulic cu debit variabil Danfoss 250 cc, diametru maxim lemn: 450 mm, diametru maxim piatră: 350 mm, profunzime maximă de lucru: 400 mm



Tractor șenilat PT475

Tractoare șenilate

PRIME
TECH



Alser Forest distribuie în România trolii forestiere marca Koenigsweiser Austria, cu prindere în trei puncte, ce se atașează tractoarelor agricole echipate forestier. Valoarea forței de tracțiune a acestor trolii este situată între 3,5 și 8 t.



KÖNIGSWIESER
GERÄTECHNIK

Cablurile de tracțiune pentru trolii forestiere și cele de funicular, distribuite de către Alser Forest poartă garanția calității germane. Toate tipurile de cabluri de tracțiune sunt compactate, caracteristică ce le conferă o durată mai lungă de exploatare.



Anvelope forestiere

Accesorii

Alser Forest comercializează anvelope forestiere premium, marca Nokian și Trelleborg, pentru toate tipurile de tractoare forestiere.



Lanțurile antiderapante distribuite de către Alser Forest provin de la un producător cu o vastă experiență în domeniu: TRYGG Nøsted Kjetting a.s, Norvegia. Gama de produse satisface cele mai diverse mărci sau dimensiuni de anvelope și cele mai variate condiții de teren.



Lanțuri și șenile

Accesorii

Șenilele antiderapante, marca Olofsfors AB Suedia, comercializate de către Alser Forest sunt destinate în special tractoarelor forestiere articulate, cu tracțiune 6 x 6 sau 8 x 8, ce sunt dotate cu axe de tip boghiu.





Alser Forest





Alser Forest





Alser Forest

ALSER FOREST SRL

Adresa: Șos. Tărlungeni Nr. 32
(DJ 103A Brașov-Zizin, km 7)
Săcele 505600, Jud. Brașov

Fax: 0268 249 908
office@utilajedepadure.ro
www.utilajedepadure.ro

Departament Comercial:
Tel: 0741 367 378
0752 012 399

Departament Tehnic-Service:
Tel: 0751 165 215

